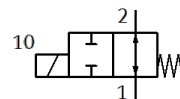
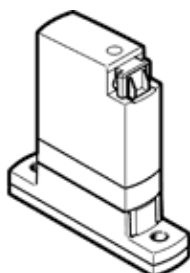


Elektrozawór odseparowany od medium VYKA-F7-M22U-12-D2-PV-5YQ7

Numer części: 8114569
Produkt wycofywany z produkcji

FESTO

Typ wycofywany z produkcji. Dostępny do 2023. Alternatywne produkty patrz Support Portal.



Karta danych

| Cecha | Wartość |
|--|---|
| Konstrukcja | Zawór z separatorem membranowym |
| Rodzaj uszczelnienia | Miękkie |
| Materiały w kontakcie z mediami | FPM PEEK |
| Bezpieczeństwo żywności | Patrz dodatkowe informacje materiałowe |
| Funkcja zaworu | 2/2 otwarty, monostabilny |
| Wielkość nominalna | 1.2 mm |
| Kierunek przepływu | Odwracalny z ograniczeniem |
| Sposób uruchomienia | Elektryczny |
| Rodzaj sterowania | Bezpośredni |
| Sposób kasowania | Sprężyna mechaniczna |
| Pomocnicze ręczne uruchamianie | Brak |
| Pozycja zabudowy | Dowolna |
| Sposób montażu | Z otworem przelotowym dla śruby M2 |
| Podłączenie elektryczne 1, typ podłączenia | Gniazdo wtykowe |
| Podłączenie elektryczne 1, technologia podłączenia | Schemat połączeń Q7 |
| Podłączenie elektryczne 1, liczba pinów/żył | 2 |
| Wielkość | 7 |
| Raster | 7.5 mm |
| Przyłącze dla cieczy | Kołnierz |
| Medium | Media płynne Media gazowe |
| Uwaga dotycząca medium | Należy zwrócić uwagę na odporność materiałów mających kontakt z medium Maksymalna wielkość cząstek: 5 µm |
| Objętość wewnętrzna | 15 µl przestrzeń na ciecz w zaworze 21 µl – zawór z przyłączami dla cieczy |
| Temperatura medium ciekłego | 0 ... 50 °C |
| Temperatura mediów gazowych | 0 ... 50 °C |
| Temperatura otoczenia | 0 ... 50 °C |
| Temperatura przechowywania | -20 ... 70 °C |
| Ciśnienie medium | 0 ... 0.2 MPa 0 ... 2 bar |
| Ciśnienie medium w psi | 0 ... 29 psi |
| Informacja dotycząca ciśnienia medium | IN:0-2/0-0,2/0-29 OUT:0-1/0-0,1/0-14,5 |
| Ciśnienie rozrywające | 2.3 MPa 23 bar 333.5 psi |
| Zakres napięcia roboczego DC | 12 ... 26 V |
| Zwrócić uwagę na zakres napięcia roboczego DC | Z elektryczną płytą przyłączeniową VAVE-K1-... |
| Dopuszczalne wahania napięcia | +/- 10 % |
| Pobór mocy | 3.5 W |

| Cecha | Wartość |
|--|---|
| Informacja o poborze mocy | Faza niskiego prądu 0,3 W, faza wysokiego prądu 3,5 W przez 60 ms, w połączeniu z VAVE-K1-... |
| Charakterystyka cewki | 12 - 26 V DC: Faza niskiego prądu 0,06 W, faza wysokiego prądu 2,2 W |
| Klasa izolacji | B |
| Czas pracy ciągłej | 100% z redukcją prądu podtrzymania Przestrzegać uwag odnośnie pracy elektrozaworów |
| Maks. częstotliwość przełączania | 6 Hz |
| Uwaga na temat częstotliwości przełączania | W zależności od temperatury otoczenia i warunków instalacji Dla 100% cyklu pracy, w zależności od temperatury otoczenia i stanu instalacji |
| Czas wyłączenia dla mediów ciekłych | 6 ms |
| Czas przełączania w przypadku mediów gazowych | 4 ms |
| Normalny przepływ nominalny | 7 l/min |
| Uwaga dotycząca standardowego przepływu nominalnego | W przypadku spadku ciśnienia 1 -> 0 bar (media gazowe) |
| Przepływ Kv | 0.013 m ³ /h |
| Natężenie przepływu Kv (l/min) | 0.22 l/min |
| Uwaga dotycząca natężenia przepływu Kv | Dla wody jako medium Różnica ciśnień 1 bar |
| Natężenie przepływu wody przy maks. ciśnieniu roboczym | 0,018 m ³ /h 0,3 l/min |
| Materiał obudowy | Wzmocnione PA PEEK PPA-wzmoc. |
| Materiał membrany | FPM |
| Materiał uszczelnień | FPM |
| Uwaga dotycząca materiałów | Zgodne z RoHS |
| Zgodność z PWIS | VDMA24364-Strefa III |
| Waga produktu | 10.9 g |
| Stopień ochrony | IP40 |
| Zwrócić uwagę na stopień ochrony | W stanie zmontowanym |
| Instrukcje użytkowe | Tylko do zastosowań wewnątrz budynków |
| Klasa odporności na korozję CRC | 0 – Brak odporności na korozję |