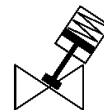


Zawór kątowy

VZXA-A-TS7-1 1/4"-M6-B1T-16-K-75-20-PR-PM

Numer części: 8111601

FESTO



Karta danych

Cecha	Wartość
Konstrukcja	Zawór gniazdowy z napędem tłokowym
Sposób uruchomienia	Pneumatyczny
Pozycja zabudowy	Dowolna
Sposób montażu	Zabudowa w linii
Przyłącze dla przepływu medium	Przyłącze gwintowane 1 1/4 NPT wg ANSI/ASME B 1.20.1
Funkcja zaworu	2/2
Kierunek przepływu	Jednokierunkowy
Ciśnienie medium	0 ... 1.6 MPa 0 ... 16 bar
Sposób kasowania	Sprężyna mechaniczna
Rodzaj sterowania	Z zewnętrznym sterowaniem
Przyłącza pneumatyczne	Gwint wewnętrzny G1/8
Ciśnienie robocze MPa	0.5 ... 0.7 MPa
Ciśnienie robocze	5 ... 7 bar 72.5 ... 101.5 psi
Medium	Para Gazy obojętne Sprężone powietrze, filtrowane, stopień filtracji 200 µm
Kierunek przepływu	Nad gniazdem zaworu, dla mediów gazowych
Sterowanie przepływem medium	Praca on/off
Medium robocze	Sprężone powietrze wg ISO8573-1:2010 [7:4:4]
Maks. lepkość	600 mm ² /s
Temperatura medium	-10 ... 60 °C
Temperatura otoczenia	0 ... 60 °C
Przepływ Kv	25.3 m ³ /h
Użytkowanie na zewnątrz	C1 – miejsce użytkowania zabezpieczone przed wpływem pogody
Uwaga dotycząca materiałów	Zgodne z RoHS
Zgodność z PWIS	VDMA24364-Strefa III
Materiał obudowy zaworu procesowego	Mosiądz
Numer materiału, obudowa zaworu procesowego	CW724R
Materiał uszczelnień	FPM
Materiał uszczelnienia śruby	PTFE
Materiał uszczelnienia gniazda	PTFE
Waga produktu	3 001 g
Wielkość napędu	75 mm
Skok	20 mm
Funkcja sterowania	Zamknięty przez zmniejszoną siłę sprężyny, NZ
Sygnalizacja położenia	Z wskaźnikiem mechanicznym
Materiał obudowy napędu	Wzmocnione PA
Temperatura przechowywania	-10 ... 60 °C
Stopień ochrony	IP65 IP67
Materiał tłoczyska	Stal wysokostopowa, nierdzewna
Materiał pokrywy	Wzmocnione PA