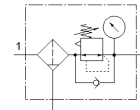


Filtr-regulator ciśnienia MS4-LFR-1/4-D6-E-P-M-AG-BAR-B

Numer części: 8098258

★ Podstawowy program produkcyjny

FESTO



Karta danych

Cecha	Wartość
Wielkość	4
Seria	MS
Zabezpieczenie przed uruchomieniem	Pokrętło obrotowe z blokadą
Pozycja zabudowy	Pionowa +/- 5°
Wkładka filtracyjna	40 µm
Spust kondensatu	Obracanie ręczne
Konstrukcja	Filtr-regulator z manometrem Regulator sterowany bezpośrednio
Maks. ilość kondensatu	16.5 ml
Funkcja sterowania	Stale ciśnienie wyjściowe Z odpowietrzeniem wtórnym Z przepływem zwrotnym
Jednostka(i), które można wyświetlać	bar psi
Wskaźnik ciśnienia	Manometr
Ciśnienie robocze MPa	0.1 ... 1 MPa
Ciśnienie robocze	1 ... 10 bar
Zakres regulacji ciśnienia	0.3 ... 7 bar
Maks. histereza ciśnienia (MPa)	0.05 MPa
Maks. histereza ciśnienia	0.5 bar 7.25 psi
Normalny przepływ nominalny	1 700 l/min
Medium robocze	Sprężone powietrze wg ISO8573-1:2010 [7:4:4] Gazy obojętne
Klasa odporności na korozję CRC	1 – Niska odporność na korozję
Zgodność z PWIS	VDMA24364-B1/B2-L
Klasa Cleanroom	ISO Klasa 7
Temperatura przechowywania	-5 ... 50 °C
Klasa czystości powietrza na wyjściu	Sprężone powietrze wg ISO8573-1:2010 [7:4:4]
Temperatura medium	-5 ... 50 °C
Temperatura otoczenia	-5 ... 50 °C
Waga produktu	207 g
Sposób montażu	Montaż na pulpicie Zabudowa w linii Przy pomocy osprzętu Do wyboru:
Przyłącze pneumatyczne 1	G1/4
Przyłącze pneumatyczne 2	G1/4
Uwaga dotycząca materiałów	Zgodne z RoHS
Materiał uszczelnień	NBR
Materiał pokrętła obrotowego	POM
Materiał sprężyny	Stal wysokostopowa Stal ocynkowana
Materiał filtra	PE
Materiał obudowy	Wzmocnione PA
Materiał pojemnika	PC
Materiał popychacza zaworu	POM