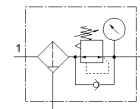
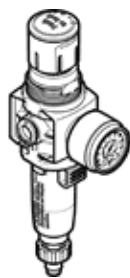


# Filtr-regulator ciśnienia MS2-LFR-QS6-D6-C-P-M-AR-BAR-B

Numer części: 8086644

FESTO



## Karta danych

Cecha	Wartość
Wielkość	2
Seria	MS
Zabezpieczenie przed uruchomieniem	Pokrętło obrotowe z blokadą
Pozycja zabudowy	Pionowa +/- 5°
Wkładka filtracyjna	5 µm
Spust kondensatu	Obracanie ręczne
Konstrukcja	Filtr-regulator z manometrem
Maks. ilość kondensatu	3 ml
Funkcja sterowania	Stale ciśnienie wyjściowe Z odpowietrzeniem wtórnym Z przepływem zwrotnym
Jednostka(i), które można wyświetlać	bar psi
Wskaźnik ciśnienia	Manometr
Ciśnienie robocze MPa	0.1 ... 0.8 MPa
Ciśnienie robocze	1 ... 8 bar
Zakres regulacji ciśnienia	0.5 ... 7 bar
Maks. histereza ciśnienia (MPa)	0.025 MPa
Maks. histereza ciśnienia	0.25 bar 3.625 psi
Normalny przepływ nominalny	310 l/min
Medium robocze	Sprężone powietrze wg ISO8573-1:2010 [7:4:4] Gazy obojętne
Klasa odporności na korozję CRC	1 – Niska odporność na korozję
Zgodność z PWIS	VDMA24364-B1/B2-L
Klasa Cleanroom	ISO Klasa 7
Temperatura przechowywania	-5 ... 50 °C
Klasa czystości powietrza na wyjściu	Sprężone powietrze wg ISO8573-1:2010 [6:4:4]
Temperatura medium	-5 ... 50 °C
Temperatura otoczenia	-5 ... 50 °C
Waga produktu	43.5 g
Sposób montażu	Montaż na pulpicie Zabudowa w linii Przy pomocy osprzętu Do wyboru:
Przylącze pneumatyczne 1	QS-6
Przylącze pneumatyczne 2	QS-6
Uwaga dotycząca materiałów	Zgodne z RoHS
Materiał uszczelnień	NBR
Materiał pokrętła obrotowego	POM
Materiał sprężyny	Stal wysokostopowa
Materiał filtra	PE
Materiał obudowy	Wzmocnione PA
Materiał membrany	NBR
Materiał pojemnika	PC
Materiał płyty separującej	POM
Materiał popychacza zaworu	Stop aluminium NBR