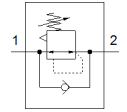


Regulator ciśnienia MS2-LR-QS6-D6-A8-B

Numer części: 8086640

FESTO



Karta danych

Cecha	Wartość
Wielkość	2
Seria	MS
Zabezpieczenie przed uruchomieniem	Pokrętło obrotowe z blokadą
Pozycja zabudowy	Dowolna
Konstrukcja	Sterowany bezpośrednio regulator membranowy
Funkcja sterowania	Stale ciśnienie wyjściowe Z odpowietrzeniem wtórnym Z przepływem zwrotnym
Wskaźnik ciśnienia	Dla G1/8
Ciśnienie robocze MPa	0.1 ... 0.8 MPa
Ciśnienie robocze	1 ... 8 bar
Zakres regulacji ciśnienia	0.5 ... 7 bar
Maks. histereza ciśnienia (MPa)	0.025 MPa
Maks. histereza ciśnienia	0.25 bar 3.625 psi
Normalny przepływ nominalny	350 l/min
Medium robocze	Sprężone powietrze wg ISO8573-1:2010 [7:4:4] Gazy obojętne
Klasa odporności na korozję CRC	1 – Niska odporność na korozję
Zgodność z PWIS	VDMA24364-B1/B2-L
Klasa Cleanroom	ISO Klasa 4
Temperatura przechowywania	-5 ... 50 °C
Temperatura medium	-5 ... 50 °C
Temperatura otoczenia	-5 ... 50 °C
Waga produktu	28.3 g
Sposób montażu	Montaż na pulpicie Zabudowa w linii Przy pomocy osprzętu Do wyboru:
Przylącze pneumatyczne 1	QS-6
Przylącze pneumatyczne 2	QS-6
Uwaga dotycząca materiałów	Zgodne z RoHS
Materiał pokrywy na dole	PA
Materiał uszczelnień	NBR
Materiał pokrętła obrotowego	POM
Materiał sprężyny	Stal wysokostopowa
Materiał obudowy	Wzmocnione PA
Materiał membrany	NBR
Materiał popychacza zaworu	Stop aluminium NBR