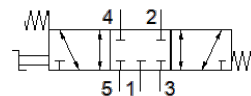


Zawór wybierakowy VHEF-E-P53C-M-G14

Numer części: 8080983

FESTO



Karta danych

Cecha	Wartość
Funkcja zaworu	5/3 zamknięty
Sposób uruchomienia	Ręczny
Szerokość zabudowy	20 mm
Normalny przepływ nominalny	1 200 l/min
Ciśnienie robocze MPa	-0.095 ... 1 MPa
Ciśnienie robocze	-0.95 ... 10 bar
Konstrukcja	Zawór tłokowy
Sposób kasowania	Sprężyna mechaniczna
Wielkość nominalna	7 mm
Funkcja odpowietrzenia	Możliwość dławienia
Instrukcje użytkowe	Uruchomienie tylko ręczne
Rodzaj uszczelnienia	Miękkie
Pozycja zabudowy	Dowolna
Rodzaj sterowania	Bezpośredni
Kierunek przepływu	Rewersyjny
Przekrycie	Positive overlap
Maks. częstotliwość przetaczania	0.5 Hz
Medium robocze	Sprężone powietrze wg ISO8573-1:2010 [7:-:-]
Uwagi odnośnie medium roboczego	Możliwa praca na powietrzu olejonym (po rozpoczęciu olejenia jest ono wymagane przy dalszej pracy)
Klasa odporności na korozję CRC	1 – Niska odporność na korozję
Zgodność z PWIS	VDMA24364-B1/B2-L
Temperatura medium	-10 ... 60 °C
Temperatura otoczenia	-10 ... 60 °C
Moment uruchamiający	0.7 Nm
Maks. siła na elemencie uruchamiającym	200 N
Maks. siła poprzeczna na elemencie uruchamiającym	200 N
Waga produktu	268 g
Sposób montażu	Montaż na pulpicie Przy pomocy otworów przelotowych Do wyboru:
Przyłącze pneumatyczne 1	G1/4
Przyłącze pneumatyczne 2	G1/4
Przyłącze pneumatyczne 3	G1/4
Przyłącze pneumatyczne 4	G1/4
Przyłącze pneumatyczne 5	G1/4
Uwaga dotycząca materiałów	Zgodne z RoHS
Materiał pokrywy	Wzmocnione PA
Materiał uszczelnień	NBR
Materiał obudowy	Stop aluminium, anodowany
Materiał dźwigni	Wzmocnione PA