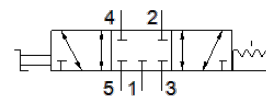


Zawór wybierakowy VHEF-E-B53C-G14

Numer części: 8080975

FESTO



Karta danych

Cecha	Wartość
Funkcja zaworu	5/3 zamknięty
Sposób uruchomienia	Ręczny
Szerokość zabudowy	20 mm
Normalny przepływ nominalny	1 200 l/min
Ciśnienie robocze MPa	-0.095 ... 1 MPa
Ciśnienie robocze	-0.95 ... 10 bar
Konstrukcja	Zawór tłokowy
Wielkość nominalna	7 mm
Funkcja odpowietrzenia	Możliwość dławienia
Instrukcje użytkowe	Uruchomienie tylko ręczne
Rodzaj uszczelnienia	Miękkie
Pozycja zabudowy	Dowolna
Pomocnicze ręczne uruchamianie	Z blokadą
Rodzaj sterowania	Bezpośredni
Kierunek przepływu	Rewersyjny
Przekrycie	Positive overlap
Maks. częstotliwość przelączania	0.5 Hz
Medium robocze	Sprężone powietrze wg ISO8573-1:2010 [7:-:-]
Uwagi odnośnie medium roboczego	Możliwa praca na powietrzu olejonym (po rozpoczęciu olejenia jest ono wymagane przy dalszej pracy)
Klasa odporności na korozję CRC	1 – Niska odporność na korozję
Zgodność z PWIS	VDMA24364-B1/B2-L
Temperatura medium	-10 ... 60 °C
Temperatura otoczenia	-10 ... 60 °C
Moment uruchamiający	0.4 Nm
Moment odblokowania	0.4 Nm
Maks. siła na elemencie uruchamiającym	200 N
Maks. siła poprzeczna na elemencie uruchamiającym	200 N
Waga produktu	268 g
Sposób montażu	Montaż na pulpicie Przy pomocy otworów przelotowych Do wyboru:
Przylącze pneumatyczne 1	G1/4
Przylącze pneumatyczne 2	G1/4
Przylącze pneumatyczne 3	G1/4
Przylącze pneumatyczne 4	G1/4
Przylącze pneumatyczne 5	G1/4
Uwaga dotycząca materiałów	Zgodne z RoHS
Materiał pokrywy	Wzmocnione PA
Materiał uszczelnień	NBR
Materiał obudowy	Stop aluminium, anodowany
Materiał dźwigni	Wzmocnione PA