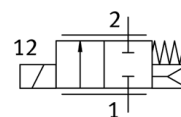
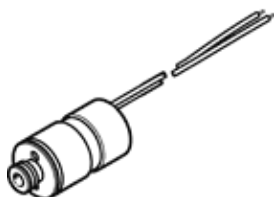


Zawór proporcjonalny przepływu VPWS-6-B-6-PC15-7-V

Numer części: 8074538

FESTO



Karta danych

Cecha	Wartość
Wielkość nominalna	6 mm
Sposób uruchomienia	Elektryczny
Rodzaj uszczelnienia	Miękkie
Pozycja zabudowy	Dowolna
Konstrukcja	Sterowany bezpośrednio zawór gniazdowy
Sposób kasowania	Sprężyna mechaniczna
Rodzaj sterowania	Bezpośredni
Kierunek przepływu	Jednokierunkowy
Funkcja zaworu	2/2-drogowy zawór proporcjonalny, zamknięty
Ciśnienie robocze MPa	0 ... 0.7 MPa
Ciśnienie robocze	0 ... 7 bar
Nominalne ciśnienie robocze	0.7 MPa 7 bar
Nominalne ciśnienie robocze (psi)	101.5 psi
Ciśnienie rozrywające	21 bar 21 bar 304.5 psi
Przepływ normalny	270 ... 350 l/min
Histereza	22.5 mA
Czas przełączania przy włączeniu	10 ms
Zakres regulacji prądu	0 ... 225 mA
Maks. pobór mocy elektrycznej	3 W
Rezystancja cewki	60.5 Ohm
Czas pracy ciągłej	100% (patrz instrukcja montażu)
Report number for VOC emission test according to ISO 18562-3	FE 2021-450
Report number for particle emission according to ISO 18562-2	PAR_041_2022
Report number for surface cleanliness	FE_2021-498
Oxygen suitability according to standard	ISO 15001
Maximum impurity level for hydrocarbons	500 mg/m ²
Klasa odporności na korozję CRC	1 – Niska odporność na korozję
Zgodność z PWIS	VDMA24364-Strefa III
Medium	Gazy obojętne Powietrze Tlen
Uwaga dotycząca medium	Niemożliwa praca na powietrzu olejonym Maksymalna wielkość cząstek 10 µm
Temperatura medium	5 ... 50 °C
Stopień ochrony	IP60
Zwrócić uwagę na stopień ochrony	IP65 z odpowiednią wtyczką W stanie zmontowanym
Temperatura otoczenia	5 ... 50 °C
Temperatura przechowywania	-40 ... 80 °C
Waga produktu	25 g
Podłączenie elektryczne 1, typ podłączenia	Kabel
Podłączenie elektryczne 1, technologia podłączenia	Wolny koniec
Podłączenie elektryczne 1, liczba pinów/żył	2

Cecha	Wartość
Długość kabla	70 ... 80 mm
Sposób montażu	Na płycie przyłączeniowej wtykowy Przy pomocy osprzętu
Przyłącze pneumatyczne 1	Cartridge 7,5 mm
Przyłącze pneumatyczne 2	Cartridge 15 mm
Uwaga dotycząca materiałów	Zgodne z RoHS
Materiał uszczelnień	FPM
Materiał obudowy	Stal wysokostopowa