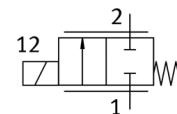
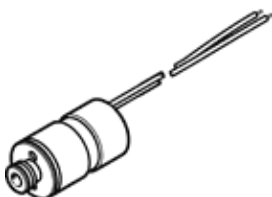


Zawór proporcjonalny przepływu VPWS-1.5-B-6-PC15-8-V

Numer części: 8074075

FESTO



Karta danych

Cecha	Wartość
Wielkość nominalna	1.5 mm
Sposób uruchomienia	Elektryczny
Rodzaj uszczelnienia	Miękkie
Pozycja zabudowy	Dowolna
Konstrukcja	Sterowany bezpośrednio zawór gniazdowy
Sposób kasowania	Sprężyna mechaniczna
Rodzaj sterowania	Bezpośredni
Kierunek przepływu	Jednokierunkowy
Funkcja zaworu	2/2-drogowy zawór proporcjonalny, zamknięty
Ciśnienie robocze MPa	0 ... 0.8 MPa
Ciśnienie robocze	0 ... 8 bar
Nominalne ciśnienie robocze	0.8 MPa 8 bar
Nominalne ciśnienie robocze (psi)	116 psi
Ciśnienie rozrywające	30 bar 30 bar 435 psi
Przepływ normalny	82 ... 98 l/min
Histereza	16 mA
Maks. częstotliwość przełączania	18 Hz
Zakres regulacji prądu	0 ... 200 mA
Maks. pobór mocy elektrycznej	2.5 W
Rezystancja cewki	60.5 Ohm
Czas pracy ciągłej	100% (patrz instrukcja montażu)
Report number for surface cleanliness	19 10 1290P
Oxygen suitability according to standard	ISO 15001
Maximum impurity level for hydrocarbons	550 mg/m ²
Klasa odporności na korozję CRC	1 – Niska odporność na korozję
Zgodność z PWIS	VDMA24364-Strefa III
Medium	Gazy obojętne Powietrze Tlen
Uwaga dotycząca medium	Niemożliwa praca na powietrzu olejonym Maksymalna wielkość cząstek 10 µm
Temperatura medium	5 ... 50 °C
Stopień ochrony	IP60
Zwrócić uwagę na stopień ochrony	IP65 z odpowiednią wtyczką W stanie zmontowanym
Temperatura otoczenia	5 ... 50 °C
Temperatura przechowywania	-40 ... 80 °C
Waga produktu	23 g
Podłączenie elektryczne 1, typ podłączenia	Kabel
Podłączenie elektryczne 1, technologia podłączenia	Wolny koniec
Podłączenie elektryczne 1, liczba pinów/żył	2
Długość kabla	70 ... 80 mm
Sposób montażu	Na płycie przyłączeniowej

Cecha	Wartość
	wtykowy Przy pomocy osprzętu
Przyłącze pneumatyczne 1	Cartridge 15 mm
Przyłącze pneumatyczne 2	Cartridge 7,2 mm
Uwaga dotycząca materiałów	Zgodne z RoHS
Materiał uszczelnień	FPM
Materiał obudowy	Stal wysokostopowa