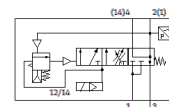
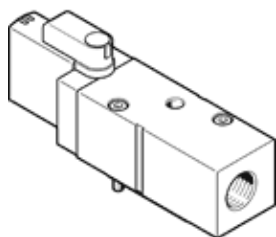


Zawór wolnego startu VABF-S6-1-P5A4S1S-G12-1T5-PA

Numer części: 8067411

FESTO



Karta danych

Cecha	Wartość
Maks. dodatni impuls testowy przy sygnale logicznym 0	2 000 μ s
Maks. ujemny impuls testowy przy sygnale logicznym 1	1 200 μ s
Raster	41 mm
Wielkość zaworu	40 mm
Odporność na wibracje	Transport application test at severity level 2 in accordance with FN 942017-4 and EN 60068-2-6
Odporność na wstrząsy	Test odporności na wstrząsy, poziom surowości warunków 2 zgodnie z FN942017-5 i EN60068-2-27
Sposób uruchomienia	Elektryczny
Rodzaj uszczelnienia	Miękkie
Pozycja zabudowy	Dowolna
Pomocnicze ręczne uruchamianie	Brak
Konstrukcja	Zawór tłokowy
Sposób kasowania	Sprężyna mechaniczna
Rodzaj sterowania	Z pilotem
Zasilanie pneum. pilotów	Wewnętrzne
Kierunek przepływu	Jednokierunkowy
Funkcja zaworu	Zasilanie ciśnieniem Odpowietrzenie
Funkcja elementu przełączającego	Styk normalnie zamknięty
Przekrycie	Underlap
Uwaga o dynamicznym wymuszaniu stanu	Częstotliwość przełączania min. 1/miesiąc
Wyświetlanie stanu sygnału	Żółta dioda LED, wysterowanie zaworu Zielona dioda LED, czujnik ciśnienia, stan odpowietrzenia
Sygnalizacja przełączenia zaworu	Przez wyłącznik ciśnieniowy, stan odpowietrzenia
Ciśnienie robocze MPa	0.3 ... 1 MPa
Ciśnienie robocze	3 ... 10 bar
Ciśnienie przełączania	bez regulacji Punkt przełączania między 50 - 75 % ciśnienia roboczego
Normalny przepływ nominalny napowietrzania	3 000 l/min
Normalny przepływ nominalny odpowietrzania	3 300 l/min
Czas pracy ciągłej	100 %
Nominalne napięcie robocze DC	24 V
Charakterystyka cewki	24 V DC: 1,6 W
Dopuszczalne wahania napięcia	+/- 10 %
Medium robocze	Sprężone powietrze wg ISO8573-1:2010 [7:4:4]
Uwagi odnośnie medium roboczego	Niemożliwa praca na powietrzu olejonym
Klasa odporności na korozję CRC	0 – Brak odporności na korozję
Zgodność z PWIS	VDMA24364-B1/B2-L
Temperatura medium	-5 ... 50 °C
Stopień ochrony	IP65
Medium dla pilotów	Sprężone powietrze wg ISO8573-1:2010 [7:4:4]
Temperatura otoczenia	-5 ... 50 °C
MTTF, subkomponent	452 lata, wyłącznik ciśnieniowy
Waga produktu	466 g
Sterowanie elektryczne	Fieldbus

Cecha	Wartość
Przyłącze elektryczne	Plug-in
Sposób montażu	Na płycie przyłączeniowej
Przyłącze pneumatyczne	G1/2
Uwaga dotycząca materiałów	Zgodne z RoHS
Materiał uszczelnień	HNBR NBR
Materiał obudowy	Stop aluminium
Materiał śrub	Stal ocynkowana