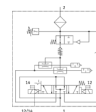
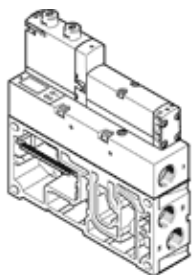


# Generator podciśnienia VABF-S4-2-V2B1-G38-CB-VL-20-AP

Numer części: 8067144

FESTO



## Karta danych

Cecha	Wartość
Szerokość zabudowy	35 mm
Średnica nominalna dyszy Laval'a	2 mm
Konstrukcja tłumika hałasu	Normalnie otwarty
Sposób uruchomienia	Elektryczny
Zabezpieczenie przed odwrotną polaryzacją	Dla wszystkich przyłączy elektrycznych
Pozycja zabudowy	Dowolna
Charakterystyka generatora podciśnienia	Duża wydajność wysysania Standard
Pomocnicze ręczne uruchamianie	Z blokadą Przez przyciśnięcie Z zaślepką
Zintegrowane funkcje	Zawór dławiący Zawór załączający elektryczny Funkcja oszczędzania powietrza, elektryczna Zawór do impulsu wyrzutowego, elektryczny Zawór zwrotny Otwarty tłumik hałasu Wyłącznik podciśnieniowy
Mierzona wielkość	Ciśnienie względne
Sposób pomiaru	Piezorezystancyjny
Funkcja przełączania	Komparator okienkowy Komparator wartości progowej
Funkcja zaworu	5/3 zasilony
Typ wyświetlacza	LED Diody wskaźnikowe LED 2-cyfry
Jednostka(i), które można wyświetlać	kPa
Zakres nastawy wartości progowej	0 ... 99 kPa
Zakres ustawień histerezy	0 ... 90 kPa
Opcje ustawień	Teach-In Za pomocą zestawów parametrów
Wyświetlanie stanu sygnału	LED
Wyświetlanie stanu czujnika	LED
Ciśnienie robocze dla maks. przepływu wysysania	5 bar
Ciśnienie robocze	4 ... 8 bar
Nominalne ciśnienie robocze	6 bar
Ciśnienie pilota	4 ... 10 bar
Maks. zakres wysysania w odniesieniu do atmosfery	179 l/min
Czas napowietrzania przy nominalnym ciśnieniu roboczym	0.25 s
Zakres napięcia roboczego DC	21.6 ... 30 V
Prąd jałowy	30 mA
Czas pracy ciągłej	100 %
Dopuszczenie	RCM Mark
Znak CE (patrz deklaracja zgodności)	Wg dyrektywy EU-EMV
Medium robocze	Sprężone powietrze wg ISO8573-1:2010 [7:4:4]
Uwagi odnośnie medium roboczego	Niemożliwa praca na powietrzu olejonym

Cecha	Wartość
Klasa odporności na korozję CRC	0 – Brak odporności na korozję
Zgodność z PWIS	VDMA24364-B1/B2-L
Temperatura medium	-5 ... 50 °C
Poziom ciśnienia akustycznego przy znamionowym ciśnieniu roboczym	61 dB(A)
Stopień ochrony	IP65
Klasa ochrony	III
Temperatura otoczenia	-5 ... 50 °C
Waga produktu	970 g
Zakres pomiaru ciśnienia	-1 ... 0 bar
Zakres wyświetlania, wartość początkowa	0 kPa
Zakres wyświetlania, wartość końcowa	99 kPa
Dokładność FS	3 %FS
Powtarzalność punktu przełączania, FS	1 %
Sterowanie elektryczne	Fieldbus
Przyłącze elektryczne	Przez CPX
Przyłącze pneumatyczne 3	Otwarty tłumik hałasu
Przyłącze podciśnienia	G3/8
Uwaga dotycząca materiałów	Zgodne z RoHS
Materiał uszczelnień	HNBR NBR
Materiał dyszy odbiorczej	POM
Materiał obudowy	Stop aluminium
Materiał płyty	Aluminium-odlew ciśnieniowy
Materiał śruby regulacyjnej	Stal wysokostopowa, nierdzewna
Materiał tłumika hałasu	POM PU-Piana
Materiał śrub	Stal
Materiał dyszy nadawczej	Stop aluminium