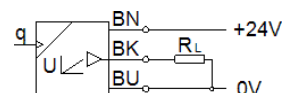
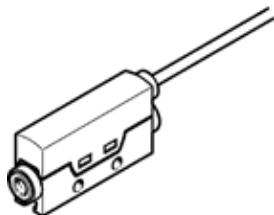


# Przetwornik przepływu SFTE-5U-M5F-B-2.5K

Numer części: 8058512

FESTO



## Karta danych

Cecha	Wartość
Dopuszczenie	RCM Mark
Znak CE (patrz deklaracja zgodności)	Wg dyrektywy EU-EMV Zgodnie z dyrektywą EU RoHS
Znak UKCA (patrz deklaracja zgodności)	Zgodnie z przepisami Wielkiej Brytanii dotyczącymi EMC Zgodnie z przepisami Wielkiej Brytanii dotyczącymi RoHS
Znak KC	KC-EMV
Uwaga dotycząca materiałów	Zgodne z RoHS
Mierzona wielkość	Przepływ masowy Przepływ objętościowy
Kierunek przepływu	Jednokierunkowy
Sposób pomiaru	Termiczny
Metoda pomiarowa	Heat Loss
Początkowa wartość zakresu wykrywania przepływu	0 l/min
Końcowa wartość zakresu wykrywania przepływu	5 l/min
Ciśnienie robocze	-0.9 ... 10 bar
Medium robocze	Sprężone powietrze wg ISO8573-1:2010 [6:4:4] Azot
Temperatura medium	0 ... 50 °C
Temperatura otoczenia	0 ... 50 °C
Temperatura nominalna	23 °C
Powtarzalność w ± %FS	1 %FS
Wyjście analogowe	1 - 5 V
Czas narastania impulsu	3 ms
Min. rezystancja obciąż., napięcie wyjściowe	20 kOhm
Zabezpieczenie przed zwarcie	Tak
Zabezpieczenie przed przeciążeniem	Dostępne
Zakres napięcia roboczego DC	22 ... 26 V
Prąd jałowy	≤ 17 mA
Zabezpieczenie przed odwrotną polaryzacją	Dla wszystkich przyłączy elektrycznych
Podłączenie elektryczne 1, typ podłączenia	Kabel
Podłączenie elektryczne 1, technologia podłączenia	Wolny koniec
Podłączenie elektryczne 1, liczba pinów/żył	3
Długość kabla	2.5 m
Materiał powłoki kabla	TPE-U(PUR)
Sposób montażu	Zabudowa w linii Przy pomocy otworów przelotowych Przy pomocy osprzętu
Pozycja zabudowy	Dowolna
Przyłącza pneumatyczne	Gwint wewnętrzny M5
Waga produktu	37 g
Materiał obudowy	Wzmocnione PA
Stopień ochrony	IP40
Klasa odporności na korozję CRC	2 – Średnia odporność na korozję
Zgodność z PWIS	VDMA24364-B2-L
Klasyfikacja RSBP zgodnie z CD-0033	F1a