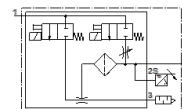
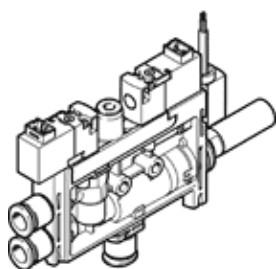


# Generator podciśnienia OVEL-7-H-15-PQ-VQ4-UA-C-A-V1V-H3

Numer części: 8049050

FESTO



## Karta danych

Cecha	Wartość
Średnica nominalna dyszy Laval'a	0.7 mm
Raster	15 mm
Konstrukcja tłumika hałasu	Normalnie otwarty
Pozycja zabudowy	Dowolna
Charakterystyka generatora podciśnienia	Wysokie podciśnienie Standard
Wkładka filtracyjna	40 µm
Pomocnicze ręczne uruchamianie	Przez przyciśnięcie
Zintegrowane funkcje	Elektryczny impuls wyrzutowy Zawór dławiący Przetwornik ciśnienia Zawór załączający elektryczny Filtr Otwarty tłumik hałasu
Konstrukcja	Kształt-T
Funkcja zaworu	Zamknięty
Metoda pomiarowa	Piezorezystancyjny czujnik ciśnienia
Ciśnienie robocze dla maksymalnego przepływu objętościowego na ssaniu (MPa)	0.4 MPa
Ciśnienie robocze dla maks. przepływu wysysania	4 bar
Ciśnienie robocze dla maksymalnego przepływu objętościowego na ssaniu (psi)	58 psi
Ciśnienie robocze MPa	0.2 ... 0.7 MPa
Ciśnienie robocze	2 ... 7 bar 29 ... 101.5 psi
Ciśnienie robocze dla maksymalnego podciśnienia (Mpa)	0.45 MPa
Ciśnienie robocze dla maks. podciśnienia	4.5 bar
Ciśnienie robocze dla maksymalnego podciśnienia (psi)	65.25 psi
Maks. podciśnienie	92 %
Nominalne ciśnienie robocze	0.4 MPa 4 bar
Nominalne ciśnienie robocze (psi)	58 psi
Maks. zakres wysysania w odniesieniu do atmosfery	17 l/min
Czas zasilania powietrzem przy nominalnym ciśnieniu roboczym przy impulsie wyrzutowym	1.2 s
Wyjście analogowe	0 - 10 V
Zakres napięcia roboczego DC	21.6 ... 26.4 V
Czas pracy ciągłej	100 %
Charakterystyka cewki	24 V DC: 1 W
Dopuszczenie	c UL us - Listed (OL)
Znak KC	KC-EMV
Znak CE (patrz deklaracja zgodności)	Wg dyrektywy EU-EMV
Znak UKCA (patrz deklaracja zgodności)	Zgodnie z przepisami Wielkiej Brytanii dotyczącymi EMC
Medium robocze	Sprężone powietrze wg ISO8573-1:2010 [7:4:4]
Uwagi odnośnie medium roboczego	Nieвозможна praca na powietrzu olejnym
Klasa odporności na korozję CRC	2 – Średnia odporność na korozję

Cecha	Wartość
Zgodność z PWIS	VDMA24364-B1/B2-L
Temperatura medium	0 ... 50 °C
Poziom ciśnienia akustycznego przy znamionowym ciśnieniu roboczym	61 dB(A)
Stopień ochrony	IP40
Temperatura otoczenia	0 ... 50 °C
Waga produktu	88 g
Zakres napięcia roboczego DC dla czujnika	18 ... 30 V
Zakres pomiarowy ciśnienia	-0.1 ... 0 MPa
Zakres pomiaru ciśnienia	-1 ... 0 bar
Zakres pomiarowy ciśnienia	-14.5 ... 0 psi
Przylącze elektryczne, funkcja wejścia	Impuls wyrzutowy Wytwarzanie podciśnienia
Przylącze elektryczne, wejście, typ podłączenia	2x wtyczka
Przylącze elektryczne, wejście, technologia podłączenia	Układ przylączy H
Podłączenie elektryczne, wejście, liczba pinów/żył	2
Przylącze elektryczne, wejście, sposób montażu	Snap-in locking
Przylącze elektryczne, funkcja wyjścia	Sensor
Przylącze elektryczne, wyjście, typ podłączenia	Kabel
Przylącze elektryczne, wyjście, technologia podłączenia	Wolny koniec
Podłączenie elektryczne, wyjście, liczba pinów/żył	3
Charakterystyka kabla	Suitable for energy chains
Średnica kabla	2.9 mm
Tolerancja średnicy kabla	± 0,1 mm
Długość kabla	2.5 m
Nominalny przekrój przewodu	0.14 mm <sup>2</sup>
Sposób montażu	Przy pomocy otworów przelotowych
Przylącze pneumatyczne 1	dla przewodu o średnicy zew. 4 mm
Przylącze pneumatyczne 3	Otwarty tłumik hałasu
Przylącze podciśnienia	dla przewodu o średnicy zew. 4 mm
Kolor powłoki kabla	Szary
Materiał gwintu przylączeniowego	POM
Uwaga dotycząca materiałów	Zgodne z RoHS
Materiał uszczelnień	NBR
Materiał dyszy odbiorczej	POM
Materiał filtra	POM
Materiał obudowy	Wzmocnione PA
Materiał powłoki kabla	PVC
Materiał śruby regulacyjnej	Stal
Materiał tłumika hałasu	Wzmocnione PA PE
Materiał śrub	Stal
Materiał dyszy nadawczej	Stop aluminium