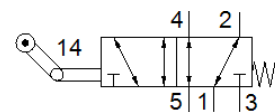
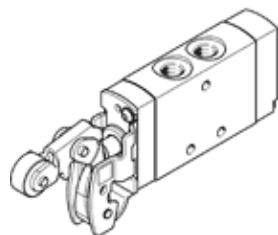


Zawór dźwigniowy z rolką VMEF-K-M52-M-N18

Numer części: 8047104

FESTO



Karta danych

| Cecha | Wartość |
|--|--|
| Funkcja zaworu | 5/2 monostabilny |
| Sposób uruchomienia | Mechaniczny |
| Szerokość zabudowy | 20 mm |
| Normalny przepływ nominalny | 750 l/min |
| Ciśnienie robocze MPa | -0.095 ... 1 MPa |
| Ciśnienie robocze | -0.95 ... 10 bar |
| Konstrukcja | Dźwignia uchylna Zawór tłokowy |
| Sposób kasowania | Sprężyna mechaniczna |
| Maks. limit skoku (nieprzekraczalny) | 11.8 mm |
| Wielkość nominalna | 5.2 mm |
| Instrukcje użytkowe | Ryzyko zgniecenia |
| Rodzaj uszczelnienia | Miękkie |
| Pozycja zabudowy | Dowolna |
| Rodzaj sterowania | Bezpośredni |
| Kierunek przepływu | Rewersyjny |
| Przekrycie | Positive overlap |
| Maks. prędkość uruchamiania przy nacisku bocznym | 0.7 m/s |
| Maks. częstotliwość przełączania | 3 Hz |
| Kąt krzywki | 30 deg |
| Medium robocze | Sprężone powietrze wg ISO8573-1:2010 [7:...]] |
| Uwagi odnośnie medium roboczego | Możliwa praca na powietrzu olejonym (po rozpoczęciu olejenia jest ono wymagane przy dalszej pracy) |
| Klasa odporności na korozję CRC | 1 – Niska odporność na korozję |
| Zgodność z PWIS | VDMA24364-B1/B2-L |
| Temperatura medium | -10 ... 60 °C |
| Temperatura otoczenia | -10 ... 60 °C |
| Uwaga odnośnie temperatury otoczenia | Wpływ ciepła na zużycie |
| Siła uruchamiająca | 23.5 N |
| Waga produktu | 255 g |
| Sposób montażu | Przy pomocy otworów przelotowych |
| Przyłącze pneumatyczne 1 | 1/8 NPT |
| Przyłącze pneumatyczne 2 | 1/8 NPT |
| Przyłącze pneumatyczne 3 | 1/8 NPT |
| Przyłącze pneumatyczne 4 | 1/8 NPT |
| Przyłącze pneumatyczne 5 | 1/8 NPT |
| Uwaga dotycząca materiałów | Zgodne z RoHS |
| Materiał elementu uruchamiającego | Stal ocynkowana |
| Materiał pokrywy | Wzmocnione PA |
| Materiał uszczelnień | NBR |
| Materiał obudowy | Stop aluminium, anodowany |