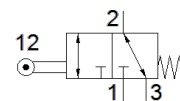
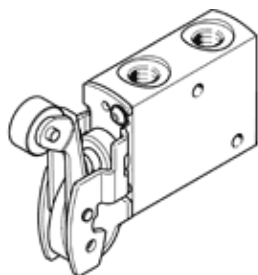


Zawór dźwigniowy z rolką VMEF-RT-M32-M-N14

Numer części: 8047101

FESTO



Karta danych

Cecha	Wartość
Funkcja zaworu	3/2, monostabilny
Sposób uruchomienia	Mechaniczny
Szerokość zabudowy	20 mm
Normalny przepływ nominalny	870 l/min
Ciśnienie robocze MPa	-0.095 ... 1 MPa
Ciśnienie robocze	-0.95 ... 10 bar
Konstrukcja	Dźwignia z rolką Tarcza-gniazdo
Sposób kasowania	Sprężyna mechaniczna
Maks. limit skoku (nieprzekraczalny)	6.3 mm
Wielkość nominalna	6 mm
Instrukcje użytkowe	Ryzyko zgniecenia
Rodzaj uszczelnienia	Miękkie
Pozycja zabudowy	Dowolna
Rodzaj sterowania	Bezpośredni
Kierunek przepływu	Rewersyjny
Przekrycie	Zerowe przekrycie
Maks. prędkość uruchamiania przy nacisku bocznym	1.4 m/s
Maks. częstotliwość przełączania	3 Hz
Kąt krzywki	30 deg
Medium robocze	Sprężone powietrze wg ISO8573-1:2010 [7:...]]
Uwagi odnośnie medium roboczego	Możliwa praca na powietrzu olejonym (po rozpoczęciu olejenia jest ono wymagane przy dalszej pracy)
Klasa odporności na korozję CRC	1 – Niska odporność na korozję
Zgodność z PWIS	VDMA24364-B1/B2-L
Temperatura medium	-10 ... 60 °C
Temperatura otoczenia	-10 ... 60 °C
Uwaga odnośnie temperatury otoczenia	Wpływ ciepła na zużycie
Siła uruchamiająca	35.2 N
Waga produktu	204 g
Sposób montażu	Przy pomocy otworów przelotowych
Przyłącze pneumatyczne 1	1/4 NPT
Przyłącze pneumatyczne 2	1/4 NPT
Przyłącze pneumatyczne 3	1/4 NPT
Uwaga dotycząca materiałów	Zgodne z RoHS
Materiał elementu uruchamiającego	Stal ocynkowana
Materiał uszczelnień	NBR
Materiał obudowy	Stop aluminium, anodowany