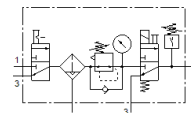
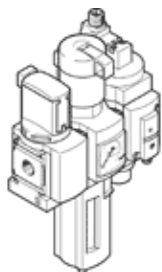


# Kombinacja zespołów przygotowania powietrza MSB6-1/2:C3:J120:D14-WP

Numer części: 8042670

FESTO

Maksymalne ciśnienie wyjściowe 7 bar, filtr 40 μ, z manometrem, pokrętko regulatora z możliwością blokady, pojemnik z tworzywa sztucznego, ręczny spust kondensatu, kierunek przepływu z lewej do prawej strony.



## Karta danych

| Cecha                                | Wartość   |
|--------------------------------------|---|
| Wielkość                             | 6   |
| Seria                                | MS  |
| Zabezpieczenie przed uruchomieniem   | Pokrętko obrotowe z blokadą<br>Z osprzętem, zamykany  |
| Pozycja zabudowy                     | Pionowa +/- 5°  |
| Wkładka filtracyjna                  | 40 μm   |
| Spust kondensatu                     | Obracanie ręczne  |
| Konstrukcja                          | Zawór załączający On/Off<br>Filtr-regulator z manometrem  |
| Funkcja sterowania                   | Stale ciśnienie wyjściowe<br>Z kompensacją ciśnienia początkowego<br>Z odpowietrzeniem wtórnym<br>Z przepływem zwrotnym |
| Ośłona pojemnika                     | Pojemnik z tworzywa sztucznego  |
| Wskaźnik ciśnienia                   | Manometr  |
| Ciśnienie robocze                    | 4 ... 18 bar  |
| Zakres regulacji ciśnienia           | 4 ... 7 bar   |
| Normalny przepływ nominalny          | 4 400 l/min   |
| Medium robocze                       | Sprężone powietrze wg ISO8573-1:2010 [7:4:4]<br>Gazy obojętne   |
| Uwagi odnośnie medium roboczego      | Możliwa praca na powietrzu olejonym (po rozpoczęciu olejenia jest ono wymagane przy dalszej pracy)                      |
| Klasa odporności na korozję CRC      | 2 – Średnia odporność na korozję  |
| Zgodność z PWIS                      | VDMA24364-B1/B2-L   |
| Temperatura przechowywania           | -10 ... 60 °C   |
| Bezpieczeństwo żywności              | Patrz dodatkowe informacje materiałowe  |
| Klasa czystości powietrza na wyjściu | Sprężone powietrze wg ISO8573-1:2010 [7:4:4]  |
| Temperatura medium                   | 0 ... 50 °C   |
| Temperatura otoczenia                | 0 ... 50 °C   |
| Waga produktu                        | 2 000 g   |
| Sposób montażu                       | Przy pomocy osprzętu  |
| Przylącze pneumatyczne 1             | G1/2  |
| Przylącze pneumatyczne 2             | G1/2  |
| Przylącze pneumatyczne 3             | G1/2  |
| Uwaga dotycząca materiałów           | Zgodne z RoHS   |
| Materiał obudowy                     | Aluminium-odlew ciśnieniowy   |
| Materiał pojemnika                   | PC  |