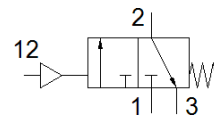


Zawór pneumatyczny VUWS-LT30-M32C-M-N38

Numer części: 8036722

FESTO



Karta danych

Cecha	Wartość
Funkcja zaworu	3/2 zamknięty, monostabilny
Sposób uruchomienia	Pneumatyczny
Wielkość zaworu	31 mm
Normalny przepływ nominalny	1 600 l/min
Ciśnienie robocze MPa	0.1 ... 1 MPa
Ciśnienie robocze	1 ... 10 bar
Konstrukcja	Tarcza-gniazdo
Sposób kasowania	Sprężyna mechaniczna
Dopuszczenie	c UL us - Recognized (OL)
Wielkość nominalna	7.9 mm
Funkcja odpowietrzenia	Możliwość dławienia
Rodzaj uszczelnienia	Miękkie
Pozycja zabudowy	Dowolna
Pomocnicze ręczne uruchamianie	Brak
Rodzaj sterowania	Bezpośredni
Zasilanie pneum. pilotów	Wewnętrzne
Kierunek przepływu	Jednokierunkowy
Przekrycie	Underlap
Ciśnienie pilota Mpa	0.25 ... 1 MPa
Ciśnienie pilota	2.5 ... 10 bar
Czas przełączania przy wyłączeniu	37 ms
Czas przełączania przy włączeniu	11 ms
Medium robocze	Sprężone powietrze wg ISO8573-1:2010 [7:4:4]
Uwagi odnośnie medium roboczego	Możliwa praca na powietrzu olejonym (po rozpoczęciu olejenia jest ono wymagane przy dalszej pracy)
Klasa odporności na korozję CRC	2 – Średnia odporność na korozję
Zgodność z PWIS	VDMA24364-B1/B2-L
Temperatura medium	-10 ... 60 °C
Medium dla pilotów	Sprężone powietrze wg ISO8573-1:2010 [7:4:4]
Temperatura otoczenia	-10 ... 60 °C
Waga produktu	345 g
Sposób montażu	Na płycie przyłączeniowej Przy pomocy otworów przelotowych Do wyboru:
Przyłącze otworu wentylacji	Nieprzewodowe
Przyłącze zasilania pilota 12	1/8 NPT
Przyłącze pneumatyczne 1	3/8 NPT
Przyłącze pneumatyczne 2	3/8 NPT
Przyłącze pneumatyczne 3	3/8 NPT
Uwaga dotycząca materiałów	Zgodne z RoHS
Materiał uszczelnień	HNBR NBR TPE-U(PU)
Materiał obudowy	Odlew ciśnieniowy, aluminiowy, malowany
Materiał tłoczka suwakowego	POM
Materiał śrub	Stal ocynkowana