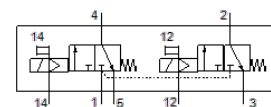


Elektrozawór

VUVS-LT30-T32C-MZD-G38-F8

Numer części: 8036701

FESTO



Karta danych

Cecha	Wartość
Funkcja zaworu	2 zawory 3/2 normalnie zamknięte, monostabilne
Sposób uruchomienia	Elektryczny
Wielkość zaworu	31 mm
Normalny przepływ nominalny	1 600 l/min
Ciśnienie robocze MPa	0.1 ... 1 MPa
Ciśnienie robocze	1 ... 10 bar
Konstrukcja	Tarcza-gniazdo
Sposób kasowania	Sprężyna mechaniczna
Dopuszczenie	c UL us - Recognized (OL)
Wielkość nominalna	7.9 mm
Funkcja odpowietrzenia	Możliwość dławienia
Rodzaj uszczelnienia	Miękkie
Pozycja zabudowy	Dowolna
Pomocnicze ręczne uruchamianie	Z blokadą Przez przyciśnięcie
Rodzaj sterowania	Z pilotem
Zasilanie pneum. pilotów	Zewnętrzne
Kierunek przepływu	Jednokierunkowy
Przekrycie	Underlap
Ciśnienie pilota Mpa	0.25 ... 1 MPa
Ciśnienie pilota	2.5 ... 10 bar
Wartość-b	0.4
Wartość-C	6 l/sbar
Czas przełączania przy wyłączeniu	33 ms
Czas przełączania przy włączeniu	13 ms
Maks. dodatni impuls testowy przy sygnale logicznym 0	2 000 µs
Maks. ujemny impuls testowy przy sygnale logicznym 1	3 600 µs
Charakterystyka cewki	Uwaga, cewkę należy zamawiać oddzielnie
Medium robocze	Sprężone powietrze wg ISO8573-1:2010 [7:4:4]
Uwagi odnośnie medium roboczego	Możliwa praca na powietrzu olejonym (po rozpoczęciu olejenia jest ono wymagane przy dalszej pracy)
Odporność na wibracje	Transport application test at severity level 2 in accordance with FN 942017-4 and EN 60068-2-6
Odporność na wstrząsy	Test odporności na wstrząsy, poziom surowości warunków 2 zgodnie z FN942017-5 i EN60068-2-27
Klasa odporności na korozję CRC	2 – Średnia odporność na korozję
Temperatura medium	-10 ... 60 °C
Medium dla pilotów	Sprężone powietrze wg ISO8573-1:2010 [7:4:4]
Temperatura otoczenia	-10 ... 60 °C
Waga produktu	442 g
Sposób montażu	Na płycie przyłączeniowej Przy pomocy otworów przelotowych Do wyboru:
Przyłącze otworu wentylacji	Nieprzewodowe
Przyłącze odpowietrzenia pilota 82	M5
Przyłącze odpowietrzenia pilota 84	M5

Cecha	Wartość
Przyłącze zasilania pilota 12	G1/8
Przyłącze zasilania pilota 14	G1/8
Przyłącze pneumatyczne 1	G3/8
Przyłącze pneumatyczne 2	G3/8
Przyłącze pneumatyczne 3	G3/8
Przyłącze pneumatyczne 4	G3/8
Przyłącze pneumatyczne 5	G3/8
Uwaga dotycząca materiałów	Zgodne z RoHS
Materiał uszczelnień	HNBR NBR TPE-U(PU)
Materiał obudowy	Odlew ciśnieniowy, aluminiowy, malowany
Materiał tłoczka suwakowego	Stop aluminium
Materiał śrub	Stal ocynkowana