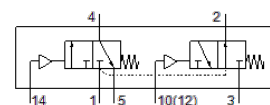


# Zawór pneumatyczny VUWS-LT25-T32H-M-G14

Numer części: 8035215

FESTO



## Karta danych

| Cecha                             | Wartość  |
|-----------------------------------|--|
| Funkcja zaworu                    | 2x3/2, 1 zamknięty/1 otwarty, monostabilne   |
| Sposób uruchomienia               | Pneumatyczny   |
| Wielkość zaworu                   | 26.5 mm  |
| Normalny przepływ nominalny       | 1 000 l/min  |
| Ciśnienie robocze MPa             | -0.09 ... 1 MPa  |
| Ciśnienie robocze                 | -0.9 ... 10 bar  |
| Konstrukcja                       | Tarcza-gniazdo   |
| Sposób kasowania                  | Sprężyna mechaniczna   |
| Dopuszczenie                      | c UL us - Recognized (OL)  |
| Wielkość nominalna                | 6.9 mm   |
| Funkcja odpowietrzenia            | Możliwość dławienia  |
| Rodzaj uszczelnienia              | Miękkie  |
| Pozycja zabudowy                  | Dowolna  |
| Pomocnicze ręczne uruchamianie    | Brak   |
| Rodzaj sterowania                 | Bezpośredni  |
| Zasilanie pneum. pilotów          | Wewnętrzne   |
| Kierunek przepływu                | Jednokierunkowy  |
| Przekrycie                        | Underlap   |
| Ciśnienie pilota Mpa              | 0.25 ... 1 MPa   |
| Ciśnienie pilota                  | 2.5 ... 10 bar   |
| Czas przełączania przy wyłączeniu | 30 ms  |
| Czas przełączania przy włączeniu  | 7 ms   |
| Medium robocze                    | Sprężone powietrze wg ISO8573-1:2010 [7:4:4]   |
| Uwagi odnośnie medium roboczego   | Możliwa praca na powietrzu olejonym (po rozpoczęciu olejenia jest ono wymagane przy dalszej pracy) |
| Odporność na wibracje             | Transport application test at severity level 2 in accordance with FN 942017-4 and EN 60068-2-6     |
| Odporność na wstrząsy             | Test odporności na wstrząsy, poziom surowości warunków 2 zgodnie z FN942017-5 i EN60068-2-27       |
| Klasa odporności na korozję CRC   | 2 – Średnia odporność na korozję   |
| Zgodność z PWIS                   | VDMA24364-B1/B2-L  |
| Temperatura medium                | -5 ... 60 °C   |
| Medium dla pilotów                | Sprężone powietrze wg ISO8573-1:2010 [7:4:4]   |
| Temperatura otoczenia             | -5 ... 60 °C   |
| Waga produktu                     | 377 g  |
| Sposób montażu                    | Na płycie przyłączeniowej<br>Przy pomocy otworów przelotowych<br>Do wyboru:                        |
| Przyłącze otworu wentylacji       | Nieprzewodowe  |
| Przyłącze zasilania pilota 10     | M5   |
| Przyłącze zasilania pilota 14     | M5   |
| Przyłącze pneumatyczne 1          | G1/4   |
| Przyłącze pneumatyczne 2          | G1/4   |
| Przyłącze pneumatyczne 3          | G1/4   |
| Przyłącze pneumatyczne 4          | G1/4   |
| Przyłącze pneumatyczne 5          | G1/4   |

| Cecha                      | Wartość                                    |
|----------------------------|--|
| Uwaga dotycząca materiałów | Zgodne z RoHS                              |
| Materiał uszczelnień       | HNBR<br>NBR<br>TPE-U(PU)                   |
| Materiał obudowy           | Aluminium-odlew ciśnieniowy<br>Lakierowana |
| Materiał śrub              | Stal ocynkowana                            |