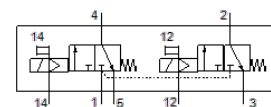


Elektrozawór

VUVS-LT25-T32C-MZD-G14-F8-1C1

Numer części: 8035198

FESTO



Karta danych

Cecha	Wartość
Funkcja zaworu	2 zawory 3/2 normalnie zamknięte, monostabilne
Sposób uruchomienia	Elektryczny
Wielkość zaworu	26.5 mm
Normalny przepływ nominalny	1 000 l/min
Ciśnienie robocze MPa	-0.09 ... 1 MPa
Ciśnienie robocze	-0.9 ... 10 bar
Konstrukcja	Tarcza-gniazdo
Sposób kasowania	Sprężyna mechaniczna
Dopuszczenie	c UL us - Recognized (OL)
Stopień ochrony	IP65 Z gniazdem wtykowym Zgodnie z IEC 60529
Wielkość nominalna	6.9 mm
Funkcja odpowietrzenia	Możliwość dławienia
Rodzaj uszczelnienia	Miękkie
Pozycja zabudowy	Dowolna
Pomocnicze ręczne uruchamianie	Z blokadą Przez przyciśnięcie
Rodzaj sterowania	Z pilotem
Zasilanie pneum. pilotów	Zewnętrzne
Kierunek przepływu	Jednokierunkowy
Przekrycie	Underlap
Ciśnienie pilota MPa	0.25 ... 1 MPa
Ciśnienie pilota	2.5 ... 10 bar
Wartość-b	0.4
Wartość-C	4.5 l/sbar
Czas przełączania przy wyłączeniu	25 ms
Czas przełączania przy włączeniu	10 ms
Czas pracy ciągłej	100 %
Maks. dodatni impuls testowy przy sygnale logicznym 0	2 000 μs
Maks. ujemny impuls testowy przy sygnale logicznym 1	3 600 μs
Charakterystyka cewki	24 V DC; 3,3 W
Dopuszczalne wahania napięcia	+/- 10 %
Medium robocze	Sprężone powietrze wg ISO8573-1:2010 [7:4:4]
Uwagi odnośnie medium roboczego	Możliwa praca na powietrzu olejonym (po rozpoczęciu olejenia jest ono wymagane przy dalszej pracy)
Odporność na wibracje	Transport application test at severity level 2 in accordance with FN 942017-4 and EN 60068-2-6
Odporność na wstrząsy	Test odporności na wstrząsy, poziom surowości warunków 2 zgodnie z FN942017-5 i EN60068-2-27
Klasa odporności na korozję CRC	2 – Średnia odporność na korozję
Temperatura medium	-5 ... 60 °C
Medium dla pilotów	Sprężone powietrze wg ISO8573-1:2010 [7:4:4]
Temperatura otoczenia	-5 ... 60 °C
Waga produktu	415 g
Przyłącze elektryczne	Schemat podłączenia typu C wg EN175301-803

Cecha	Wartość
	Wg EN 175301-803
Sposób montażu	Na płycie przyłączeniowej Przy pomocy otworów przelotowych Do wyboru:
Przyłącze otworu wentylacji	Nieprzewodowe
Przyłącze odpowietrzenia pilota 82	M5
Przyłącze odpowietrzenia pilota 84	M5
Przyłącze zasilania pilota 12	M5
Przyłącze zasilania pilota 14	M5
Przyłącze pneumatyczne 1	G1/4
Przyłącze pneumatyczne 2	G1/4
Przyłącze pneumatyczne 3	G1/4
Przyłącze pneumatyczne 4	G1/4
Przyłącze pneumatyczne 5	G1/4
Uwaga dotycząca materiałów	Zgodne z RoHS
Materiał uszczelnień	HNBR NBR TPE-U(PU)
Materiał obudowy	Aluminium-odlew ciśnieniowy Lakierowana
Materiał śrub	Stal ocynkowana