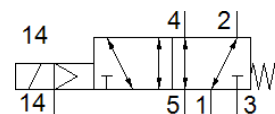
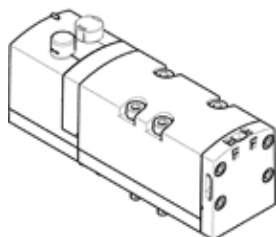


Elektrozawór VSVA-B-M52-MZ-D1-1T1L

Numer części: 8034839

FESTO



Karta danych

Cecha	Wartość
Funkcja zaworu	5/2 monostabilny
Sposób uruchomienia	Elektryczny
Szerokość zabudowy	42 mm
Normalny przepływ nominalny	1 300 l/min
Ciśnienie robocze MPa	-0.09 ... 1 MPa
Ciśnienie robocze	-0.9 ... 10 bar
Konstrukcja	Zawór tłokowy
Sposób kasowania	Sprężyna mechaniczna
Dopuszczenie	c UL us - Recognized (OL)
Stopień ochrony	IP65 NEMA 4
Funkcja odpowietrzenia	Możliwość dławienia Przez płytę z dławikami Przez indywidualną płytę przyłączeniową
Rodzaj uszczelnienia	Miękkie
Pozycja zabudowy	Dowolna
Pomocnicze ręczne uruchamianie	Z zaślepką
Rodzaj sterowania	Z pilotem
Zasilanie pneum. pilotów	Zewnętrzne
Kierunek przepływu	Dowolna
Wyświetlanie stanu sygnału	LED
Ciśnienie pilota Mpa	0.3 ... 1 MPa
Ciśnienie pilota	3 ... 10 bar
Przepływ zaworu	1 800 l/min
Przepływ zaworu na indywidualnej płycie przyłączeniowej	1 500 l/min
Przepływ zaworu na wyspie zaworowej z zoptymalizowanym przepływem	1 860 l/min
Przepływ zaworu na wyspie zaworowej	1 300 l/min
Czas przełączania przy wyłączeniu	60 ms
Czas przełączania przy włączeniu	22 ms
Maks. dodatni impuls testowy przy sygnale logicznym 0	1 400 µs
Maks. ujemny impuls testowy przy sygnale logicznym 1	900 µs
Nominalny prąd wyłączenia na cewkę	72 mA do 30 ms
Charakterystyka cewki	24 V DC: 1,6 W
Odporność na piki napięcia	2.5 kV
Stopień zanieczyszczenia	3
Dopuszczalne wahania napięcia	+/- 10 %
Medium robocze	Sprężone powietrze wg ISO8573-1:2010 [7:4:4]
Uwagi odnośnie medium roboczego	Możliwa praca na powietrzu olejonym (po rozpoczęciu olejenia jest ono wymagane przy dalszej pracy)
Odporność na wibracje	Transport application test at severity level 2 in accordance with FN 942017-4 and EN 60068-2-6
Odporność na wstrząsy	Test odporności na wstrząsy, poziom surowości warunków 2 zgodnie z FN942017-5 i EN60068-2-27
Klasa odporności na korozję CRC	0 – Brak odporności na korozję
Zgodność z PWIS	VDMA24364-B1/B2-L
Względna wilgotność powietrza	0 - 90 %

Cecha	Wartość
Temperatura otoczenia	-5 ... 50 °C
Waga produktu	426 g
Przylącze elektryczne	Plug-in Wg ISO 5599-2
Sposób montażu	Na płycie przyłączeniowej
Przylącze zasilania pilotów 12/14	Płyta przyłączeniowa, wielkość 1 wg ISO 5599-2
Przylącze odpowietrzenia pilotów 82/84	Do wyboru: odpowietrzenie nie jest zgodne z normą przewodowe
Przylącze pneumatyczne 1	Płyta przyłączeniowa, wielkość 1 wg ISO 5599-2
Przylącze pneumatyczne 2	Płyta przyłączeniowa, wielkość 1 wg ISO 5599-2
Przylącze pneumatyczne 3	Płyta przyłączeniowa, wielkość 1 wg ISO 5599-2
Przylącze pneumatyczne 4	Płyta przyłączeniowa, wielkość 1 wg ISO 5599-2
Przylącze pneumatyczne 5	Płyta przyłączeniowa, wielkość 1 wg ISO 5599-2
Uwaga dotycząca materiałów	Zgodne z RoHS
Materiał uszczelnień	FPM HNBR NBR
Materiał obudowy	Aluminium-odlew ciśnieniowy PA
Materiał śrub	Stal ocynkowana