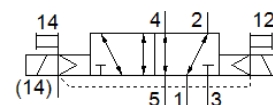


Elektrozawór VSVA-B-B52-ZH-A1-1T1L

Numer części: 8033042

FESTO



Karta danych

Cecha	Wartość
Funkcja zaworu	5/2 bistabilny
Sposób uruchomienia	Elektryczny
Szerokość zabudowy	26 mm
Normalny przepływ nominalny	1 100 l/min
Ciśnienie robocze MPa	-0.09 ... 1 MPa
Ciśnienie robocze	-0.9 ... 10 bar
Konstrukcja	Zawór tłokowy
Dopuszczenie	c UL us - Recognized (OL)
Stopień ochrony	IP65 NEMA 4
Funkcja odpowietrzenia	Możliwość dławienia Przez płytę z dławnikami Przez indywidualną płytę przyłączeniową
Rodzaj uszczelnienia	Miękkie
Pozycja zabudowy	Dowolna
Pomocnicze ręczne uruchamianie	Przez przyciśnięcie
Rodzaj sterowania	Z pilotem
Zasilanie pneum. pilotów	Zewnętrzne Wewnętrzne
Kierunek przepływu	Dowolna
Przekrycie	Positive overlap
Wyświetlanie stanu sygnału	LED
Ciśnienie pilota Mpa	0.3 ... 1 MPa
Ciśnienie pilota	3 ... 10 bar
Przepływ zaworu	1 400 l/min
Przepływ zaworu na indywidualnej płycie przyłączeniowej	1 200 l/min
Przepływ zaworu na wyspie zaworowej z zoptymalizowanym przepływem	1 350 l/min
Przepływ zaworu na wyspie zaworowej	1 100 l/min
Czas przełączania powrotnego	18 ms
Czas pracy ciągłej	100 %
Maks. dodatni impuls testowy przy sygnale logicznym 0	1 200 μs
Maks. ujemny impuls testowy przy sygnale logicznym 1	1 100 μs
Maks. pobór prądu	72 mA
Nominalne napięcie robocze DC	24 V
Charakterystyka cewki	24 V DC: 1,6 W
Odporność na piki napięcia	2,5 kV
Stopień zanieczyszczenia	3
Dopuszczalne wahania napięcia	+/- 10 %
Medium robocze	Sprężone powietrze wg ISO8573-1:2010 [7:4:4]
Uwagi odnośnie medium roboczego	Możliwa praca na powietrzu olejonym (po rozpoczęciu olejenia jest ono wymagane przy dalszej pracy)
Odporność na wibracje	Transport application test at severity level 2 in accordance with FN 942017-4 and EN 60068-2-6
Odporność na wstrząsy	Test odporności na wstrząsy, poziom surowości warunków 2 zgodnie z FN942017-5 i EN60068-2-27
Klasa odporności na korozję CRC	0 – Brak odporności na korozję

Cecha	Wartość
Zgodność z PWIS	VDMA24364-B1/B2-L
Względna wilgotność powietrza	0 - 90 %
Medium dla pilotów	Sprężone powietrze wg ISO8573-1:2010[7:4:4]
Temperatura otoczenia	-5 ... 50 °C
Waga produktu	276 g
Przyłącze elektryczne	Plug-in Wg ISO 15407-2
Sposób montażu	Na płycie przyłączeniowej
Przyłącze zasilania pilotów 12/14	Płyta przyłączeniowa, wielkość 26 mm wg ISO 15407-2
Przyłącze odpowietrzenia pilotów 82/84	Do wyboru: odpowietrzenie nie jest zgodne z normą przewodowe
Przyłącze pneumatyczne 1	Płyta przyłączeniowa, wielkość 26 mm wg ISO 15407-2
Przyłącze pneumatyczne 2	Płyta przyłączeniowa, wielkość 26 mm wg ISO 15407-2
Przyłącze pneumatyczne 3	Płyta przyłączeniowa, wielkość 26 mm wg ISO 15407-2
Przyłącze pneumatyczne 4	Płyta przyłączeniowa, wielkość 26 mm wg ISO 15407-2
Przyłącze pneumatyczne 5	Płyta przyłączeniowa, wielkość 26 mm wg ISO 15407-2
Uwaga dotycząca materiałów	Zgodne z RoHS
Materiał uszczelnień	FPM HNBR NBR
Materiał obudowy	Aluminium-odlew ciśnieniowy PA
Materiał śrub	Stal ocynkowana