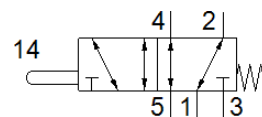
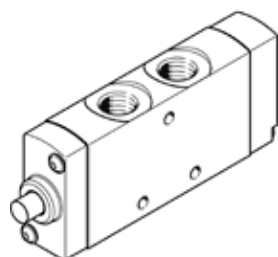


Zawór z popychaczem VMEF-S-M52-M-N14

Numer części: 8031312

FESTO



Karta danych

Cecha	Wartość
Funkcja zaworu	5/2 monostabilny
Sposób uruchomienia	Mechaniczny
Szerokość zabudowy	20 mm
Normalny przepływ nominalny	1 200 l/min
Ciśnienie robocze MPa	-0.095 ... 1 MPa
Ciśnienie robocze	-0.95 ... 10 bar
Konstrukcja	Zawór tłokowy
Sposób kasowania	Sprężyna mechaniczna
Wielkość nominalna	6 mm
Instrukcje użytkowe	Nie należy używać, jako zderzaka mechanicznego
Rodzaj uszczelnienia	Miękkie
Pozycja zabudowy	Dowolna
Rodzaj sterowania	Bezpośredni
Kierunek przepływu	Rewersyjny
Przekrycie	Positive overlap
Maks. częstotliwość przełączania	3 Hz
Medium robocze	Sprężone powietrze wg ISO8573-1:2010 [7:-:-]
Uwagi odnośnie medium roboczego	Możliwa praca na powietrzu olejonym (po rozpoczęciu olejenia jest ono wymagane przy dalszej pracy)
Klasa odporności na korozję CRC	2 – Średnia odporność na korozję
Zgodność z PWIS	VDMA24364-B1/B2-L
Temperatura medium	-10 ... 60 °C
Temperatura otoczenia	-10 ... 60 °C
Siła uruchamiająca	43 N
Waga produktu	178 g
Sposób montażu	Przy pomocy otworów przelotowych
Przylącze pneumatyczne 1	1/4 NPT
Przylącze pneumatyczne 2	1/4 NPT
Przylącze pneumatyczne 3	1/4 NPT
Przylącze pneumatyczne 4	1/4 NPT
Przylącze pneumatyczne 5	1/4 NPT
Uwaga dotycząca materiałów	Zgodne z RoHS
Materiał pokrywy	Wzmocnione PA
Materiał uszczelnień	NBR
Materiał obudowy	Stop aluminium, anodowany