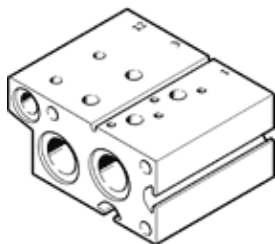


Blok przyłączeniowy VABM-B10-25EEE-G12-2-P3

Numer części: 8026316

FESTO



Karta danych

| Cecha | Wartość |
|---------------------------------|----------------------------------|
| Raster | 27.5 mm |
| Pozycja zabudowy | Dowolna |
| Maks. liczba pozycji zaworowych | 2 |
| Klasa odporności na korozję CRC | 2 – Średnia odporność na korozję |
| Zgodność z PWIS | VDMA24364-B1/B2-L |
| Waga produktu | 340 g |
| Sposób montażu | Przy pomocy otworów przelotowych |
| Przyłącze zasilania pilota 12 | G1/8 |
| Przyłącze pneumatyczne 1 | G1/2 |
| Przyłącze pneumatyczne 3 | G1/2 |
| Uwaga dotycząca materiałów | Zgodne z RoHS |
| Materiał listwy przyłączeniowej | Stop aluminium |