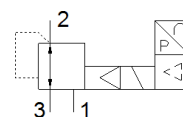
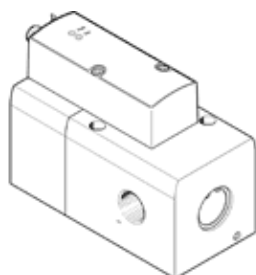


Zawór proporcjonalny ciśnienia VPPM-12L-L-1-G12-0L2H-LK-S1

Numer części: 8024264

FESTO



Karta danych

Cecha	Wartość
Średnica nominalna dla zasilania	12 mm
Średnica nominalna odpowietrzenia	12 mm
Sposób uruchomienia	Elektryczny
Rodzaj uszczelnienia	Miękkie
Pozycja zabudowy	Dowolna
Konstrukcja	Uruchamiany pilotem zawór regulacyjny membranowy
Zabezpieczenie przed zwarcie	Dla wszystkich przyłączy elektrycznych
Instrukcje dotyczące bezpieczeństwa	Ustawienia bezpieczeństwa VPPM: Przy przerwaniu przewodu zasilającego ciśnienie wyjściowe nie jest regulowane.
Zabezpieczenie przed odwrotną polaryzacją	Dla wszystkich przyłączy elektrycznych
Sposób kasowania	Sprężyna mechaniczna
Rodzaj sterowania	Z pilotem
Funkcja zaworu	3-drogowy zawór proporcjonalny ciśnienia
Typ wyświetlacza	LED
Zakres regulacji ciśnienia MPa	0.002 ... 0.2 MPa
Zakres regulacji ciśnienia	0.02 ... 2 bar
Ciśnienie wejściowe 1	0 ... 4 bar
Ciśnienie wejściowe 1 MPa	0 ... 0.4 MPa
Maks. histereza ciśnienia	0.01 bar
Normalny przepływ nominalny	1 900 l/min
Zakres napięcia roboczego DC	18 ... 30 V
Maks. pobór prądu	500 mA
Czas pracy ciągłej	100 %
Maks. pobór mocy elektrycznej	12 W
Protokół	I-Port IO-Link
Tętnienie resztkowe	10 %
Medium robocze	Sprężone powietrze wg ISO8573-1:2010 [7:4:4] Gazy obojętne
Uwagi odnośnie medium roboczego	Niemożliwa praca na powietrzu olejonym
Dopuszczenie	RCM Mark c UL us - Listed (OL)
Znak KC	KC-EMV
Znak CE (patrz deklaracja zgodności)	Wg dyrektywy EU-EMV Zgodnie z dyrektywą EU RoHS
Znak UKCA (patrz deklaracja zgodności)	Zgodnie z przepisami Wielkiej Brytanii dotyczącymi EMC Zgodnie z przepisami Wielkiej Brytanii dotyczącymi RoHS
Certyfikat	UL E322346
Klasa odporności na korozję CRC	2 – Średnia odporność na korozję
Zgodność z PWIS	VDMA24364-B1/B2-L
Temperatura medium	10 ... 50 °C
Stopień ochrony	IP65
Temperatura otoczenia	0 ... 60 °C
Waga produktu	2 050 g
Liniowość	1 %FS
Histereza	0,5 %FS

Cecha	Wartość
Powtarzalność	0.5 %FS
Dokładność całkowita	1,25 %FS
Współczynnik temperaturowy	0.04 %/K
Powtarzalność FS	0.5 %
IO-Link, protokół	Device V 1.1
IO-Link, tryb komunikacji	COM1 (4,8 kBaud), COM2 (38,4 kBaud), COM3 (230,4 kBaud)
IO-Link, typ portu	A
IO-Link, process data width OUT	2 Byte
IO-Link, process data width IN	2 Byte
IO-Link, minimalny czas cyklu	0,5 ms
Sposób montażu	Przy pomocy otworów przelotowych Przy pomocy osprzętu Do wyboru:
Przyłącze pneumatyczne 1	G1/2
Przyłącze pneumatyczne 2	G1/2
Przyłącze pneumatyczne 3	G1/2
Uwaga dotycząca materiałów	Zgodne z RoHS
Materiał obudowy	Stop aluminium Anodowanie