

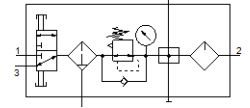
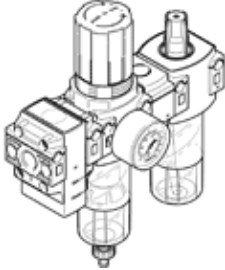
Kombinacje zespołów przygotowania powietrza FRC-1/4-DB-7-MINI-KC

FESTO

Numer części: 8002801
Produkt wycyfrowany z produkcji

Ciśnienie wyjściowe maks. 7 bar, z manometrem, wkładka filtracyjna 40µ.

Typ wycyfrowany z produkcji. Dostępny do 2024. Alternatywne produkty patrz Support Portal.



Karta danych

Cecha	Wartość
Wielkość	Mini
Szerokość	158 mm
Funkcja odpowietrzenia	Bez możliwości dławienia
Seria	DB
Zabezpieczenie przed uruchomieniem	Kłódka (opcja) Pokrętko obrotowe z blokadą
Pozycja zabudowy	Pionowa +/- 5°
Sposób uruchomienia	Ręczny
Spust kondensatu	Obracanie ręczne
Konstrukcja	Zawór załączający/filtr-regulator/moduł rozgałęziający/smarownica
Maks. ilość kondensatu	13 ml
Wkładka filtracyjna	40 µm
Funkcja sterowania	Stale ciśnienie wyjściowe Z odpowietrzeniem wtórnym Z przepływem zwrotnym Bez kompensacji ciśnienia pierwotnego
Wskaźnik ciśnienia	Manometr
Ciśnienie robocze MPa	0.15 ... 1 MPa
Ciśnienie robocze	1.5 ... 10 bar
Zakres regulacji ciśnienia	0.5 ... 7 bar
Maks. histereza ciśnienia	0.5 bar
Maks. przepływ normalny	2 400 l/min
Normalny przepływ nominalny	400 l/min
Medium robocze	Sprężone powietrze wg ISO 8573-1:2010 [7:9:4]
Uwagi odnośnie medium roboczego	Niemożliwa praca na powietrzu olejonym
Zatwierdzone oleje	Olej specjalny Festo w opakowaniach 1 litr Kod zamówieniowy: 152 811 OFSW-32 ARAL Vitam GF 32 ESSO Nuto H 32 MOBIL DTE 24 SHELL Tellus Oil DO 32 Zakres lepkości 32mm ² /s przy 40°C Klasa-ISO VG 32 wg ISO 3448
Klasa odporności na korozję CRC	1 – Niska odporność na korozję
Zgodność z PWIS	VDMA24364-B1/B2-L
Temperatura przechowywania	-5 ... 50 °C
Klasa czystości powietrza na wyjściu	Sprężone powietrze wg ISO 8573-1:2010 [7:9:-]
Temperatura medium	-5 ... 50 °C
Lepkość oleju	ISO VG 32
Temperatura otoczenia	-5 ... 50 °C
Waga produktu	360 g
Sposób montażu	Zabudowa w linii

Cecha	Wartość
	Przy pomocy otworów przelotowych Z kątownikiem mocującym Do wyboru:
Przyłącze manometru	G1/8
Przyłącze pneumatyczne 1	G1/4
Przyłącze pneumatyczne 2	G1/4
Przyłącze pneumatyczne 3	G1/4
Uwaga dotycząca materiałów	Zgodne z RoHS
Materiał uszczelnień	NBR
Materiał uszczelnień zaworu on-off	FPM
Materiał pokrętła obrotowego	POM
Materiał filtra	PE
Materiał obudowy	Wzmocnione PA
Materiał tłoczka suwakowego	POM
Materiał pojemnika	PC