

Zespół przygotowania powietrza FRC-3/4-D-7-MIDI-A-MPA

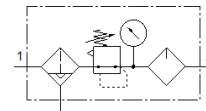
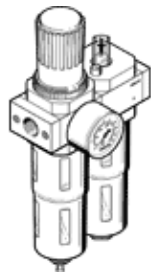
Numer części: 8002349

Classic - Nie stosować w nowych projektach

FESTO

Ciśnienie wyjściowe maks. 7 bar, z manometrem, wkładka filtracyjna 40µ.

Nowoczesne alternatywne typy można znaleźć, wprowadzając pierwsze cztery znaki kodu typu w polu wyszukiwania



Karta danych

| Cecha | Wartość |
|--------------------------------------|--|
| Wielkość | Midi |
| Seria | D |
| Zabezpieczenie przed uruchomieniem | Pokrętło obrotowe z blokadą |
| Pozycja zabudowy | Pionowa +/- 5° |
| Spust kondensatu | W pełni automatyczny |
| Konstrukcja | Filtr-regulator z manometrem Proporcjonalna-standardowa smarownica olejowa |
| Maks. ilość kondensatu | 43 cm ³ |
| Wkładka filtracyjna | 40 µm |
| Ostona pojemnika | Ostona metalowa |
| Wskaźnik ciśnienia | Manometr |
| Ciśnienie robocze | 2 ... 12 bar |
| Zakres regulacji ciśnienia | 0.5 ... 7 bar |
| Maks. histereza ciśnienia | 0.2 bar |
| Normalny przepływ nominalny | 2 800 l/min |
| Medium robocze | Sprężone powietrze wg ISO 8573-1:2010 [7:9:-] Gazy obojętne |
| Uwagi odnośnie medium roboczego | Możliwa praca na powietrzu olejonym (po rozpoczęciu olejenia jest ono wymagane przy dalszej pracy) |
| Klasa odporności na korozję CRC | 2 – Średnia odporność na korozję |
| Zgodność z PWIS | VDMA24364-B1/B2-L |
| Klasa czystości powietrza na wyjściu | Sprężone powietrze wg ISO 8573-1:2010 [7:8:-] Gazy obojętne |
| Temperatura medium | -10 ... 60 °C |
| Temperatura otoczenia | -10 ... 60 °C |
| Waga produktu | 1 440 g |
| Sposób montażu | Zabudowa w linii Przy pomocy osprzętu |
| Przyłącze pneumatyczne 1 | G3/4 |
| Przyłącze pneumatyczne 2 | G3/4 |
| Uwaga dotycząca materiałów | Zgodne z RoHS |
| Materiał obudowy | Odlew ciśnieniowy cynkowy |
| Materiał pojemnika | PC |