

Zespół przygotowania powietrza FRC-3/4-D-7-MAXI-MPA

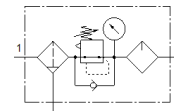
Numer części: 8002342

Classic - Nie stosować w nowych projektach

FESTO

Ciśnienie wyjściowe maks. 7 bar, z manometrem, wkładka filtracyjna 40µ.

Nowoczesne alternatywne typy można znaleźć, wprowadzając pierwsze cztery znaki kodu typu w polu wyszukiwania



Karta danych

Cecha	Wartość
Wielkość	Maxi
Seria	D
Zabezpieczenie przed uruchomieniem	Pokrętło obrotowe z blokadą
Pozycja zabudowy	Pionowa +/- 5°
Spust kondensatu	Obracanie ręczne
Konstrukcja	Filtr-regulator z manometrem Proporcjonalna-standardowa smarownica olejowa
Maks. ilość kondensatu	80 cm ³
Wkładka filtracyjna	40 µm
Ostona pojemnika	Ostona metalowa
Wskaźnik ciśnienia	Manometr
Ciśnienie robocze	1 ... 16 bar
Zakres regulacji ciśnienia	0.5 ... 7 bar
Maks. histereza ciśnienia	0.4 bar
Normalny przepływ nominalny	8 500 l/min
Medium robocze	Sprężone powietrze wg ISO 8573-1:2010 [-:9:-] Gazy obojętne
Uwagi odnośnie medium roboczego	Możliwa praca na powietrzu olejonym (po rozpoczęciu olejenia jest ono wymagane przy dalszej pracy)
Klasa odporności na korozję CRC	2 – Średnia odporność na korozję
Zgodność z PWIS	VDMA24364-B1/B2-L
Klasa czystości powietrza na wyjściu	Sprężone powietrze wg ISO 8573-1:2010 [7:8:-] Gazy obojętne
Temperatura medium	-10 ... 60 °C
Temperatura otoczenia	-10 ... 60 °C
Waga produktu	2 390 g
Sposób montażu	Zabudowa w linii Przy pomocy osprzętu
Przyłącze pneumatyczne 1	G3/4
Przyłącze pneumatyczne 2	G3/4
Uwaga dotycząca materiałów	Zgodne z RoHS
Materiał obudowy	Odlew ciśnieniowy cynkowy
Materiał pojemnika	PC