

Filtr-regulator ciśnienia LFR-3/4-D-5M-MIDI-A-MPA

Numer części: 8002329

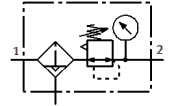
Classic - Nie stosować w nowych projektach

z metalową osłoną i manometrem, wkładka filtracyjna 5 µm.

Z automatycznym spustem kondensatu.

Nowoczesne alternatywne typy można znaleźć, wprowadzając pierwsze cztery znaki kodu typu w polu wyszukiwania

FESTO



Karta danych

| Cecha | Wartość |
|--------------------------------------|--|
| Wielkość | Midi |
| Seria | D |
| Zabezpieczenie przed uruchomieniem | Pokrętło obrotowe z blokadą |
| Pozycja zabudowy | Pionowa +/- 5° |
| Wkładka filtracyjna | 5 µm |
| Spust kondensatu | W pełni automatyczny |
| Konstrukcja | Filtr-regulator z manometrem |
| Maks. ilość kondensatu | 43 cm ³ |
| Osłona pojemnika | Osłona metalowa |
| Wskaźnik ciśnienia | Manometr |
| Ciśnienie robocze | 2 ... 12 bar |
| Zakres regulacji ciśnienia | 0.5 ... 12 bar |
| Maks. histereza ciśnienia | 0.2 bar |
| Normalny przepływ nominalny | 2 600 l/min |
| Medium robocze | Sprężone powietrze wg ISO 8573-1:2010 [7:9:-] Gazy obojętne |
| Uwagi odnośnie medium roboczego | Możliwa praca na powietrzu olejonym (po rozpoczęciu olejenia jest ono wymagane przy dalszej pracy) |
| Klasa odporności na korozję CRC | 2 – Średnia odporność na korozję |
| Zgodność z PWIS | VDMA24364-B1/B2-L |
| Temperatura przechowywania | -10 ... 60 °C |
| Klasa czystości powietrza na wyjściu | Sprężone powietrze wg ISO8573-1:2010 [6:8:4] Gazy obojętne |
| Temperatura medium | 5 ... 60 °C |
| Temperatura otoczenia | 5 ... 60 °C |
| Waga produktu | 900 g |
| Sposób montażu | Zabudowa w linii Przy pomocy osprzętu Do wyboru: |
| Przyłącze pneumatyczne 1 | G3/4 |
| Przyłącze pneumatyczne 2 | G3/4 |
| Uwaga dotycząca materiałów | Zgodne z RoHS |
| Materiał obudowy | Odlew ciśnieniowy cynkowy |
| Materiał pojemnika | PC |