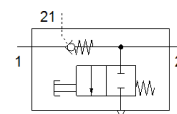
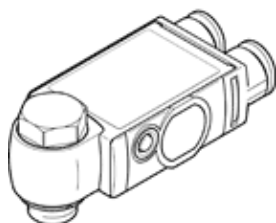


Zawór zwrotny VBNF-LBA-G18-Q6

Numer części: 8001460

FESTO



Karta danych

Cecha	Wartość
Funkcja zaworu	Funkcja zaworu zwrotnego sterowanego
Przyłącze pneumatyczne 1	QS-6
Przyłącze pneumatyczne 2	G1/8
Przyłącze zasilania pilota 21	QS-6
Sposób montażu	Przy pomocy gwintów
Ciśnienie robocze	0.2 ... 10 bar
Ciśnienie pilota	2 ... 10 bar
Temperatura otoczenia	-10 ... 60 °C
Materiał obudowy	PBT
Medium robocze	Sprężone powietrze wg ISO8573-1:2010 [7:4:4]
Pozycja zabudowy	Dowolna
Typ uruchomienia, funkcja zaworu zwrotnego sterowanego	Pneumatyczny
Ręczna funkcja odpowietrzenia	Przez przyciśnięcie
Możliwość obracania	360° / nie jest dopuszczalne ciągłe obracanie
Ciśnienie robocze dla pełnego zakresu temperatury	0.2 ... 10 bar
Przepływ normalny 1 → 2 z 6 na 0 bar	500 l/min
Normalny przepływ nominalny 1 → 2 z 6 na 5 bar	260 l/min
Czas przełączania przy wyłączeniu	9 ms
Czas przełączania przy włączeniu	6 ms
Uwagi odnośnie medium roboczego	Możliwa praca na powietrzu olejonym (po rozpoczęciu olejenia jest ono wymagane przy dalszej pracy)
Klasa odporności na korozję CRC	2 – Średnia odporność na korozję
Zgodność z PWIS	VDMA24364-B1/B2-L
Temperatura medium	-10 ... 60 °C
Medium dla pilotów	Sprężone powietrze wg ISO8573-1:2010 [7:4:4]
Nominalny moment dokręcający	6 Nm
Tolerancja dla nominalnego momentu dokręcenia	± 20 %
Waga produktu	27.3 g
Materiał pokrywy	ES-BE
Uwaga dotycząca materiałów	Zgodne z RoHS
Materiał pokrywy	PBT
Materiał uszczelnień	NBR
Materiał śruby drążonej	Stop aluminium
Materiał pierścienia zwalniającego	POM