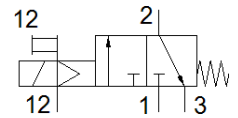
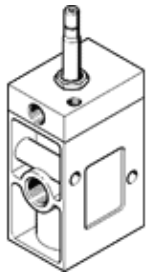


Elektrozawór MCH-3-1/2-S

Numer części: 7983

FESTO

Typ odpowiedni do podciśnienia.



Karta danych

| Cecha | Wartość |
|---|--|
| Funkcja zaworu | 3/2 zamknięty, monostabilny |
| Sposób uruchomienia | Elektryczny |
| Szerokość zabudowy | 52 mm |
| Normalny przepływ nominalny | 3 700 l/min |
| Ciśnienie robocze MPa | -0.095 ... 1 MPa |
| Ciśnienie robocze | -0.95 ... 10 bar |
| Konstrukcja | Tarcza-gniazdo |
| Sposób kasowania | Sprężyna mechaniczna |
| Dopuszczenie | c UL us - Recognized (OL) |
| Stopień ochrony | IP65 |
| Wielkość nominalna | 14 mm |
| Raster | 69 mm |
| Funkcja odpowietrzenia | Możliwość dławienia |
| Rodzaj uszczelnienia | Miękkie |
| Pozycja zabudowy | Dowolna |
| Pomocnicze ręczne uruchamianie | Z blokadą |
| Rodzaj sterowania | Z pilotem |
| Zasilanie pneum. pilotów | Zewnętrzne |
| Kierunek przepływu | Jednokierunkowy |
| Przekrycie | Underlap |
| Ciśnienie pilota Mpa | 0.1 ... 1 MPa |
| Ciśnienie pilota | 1 ... 10 bar |
| Wartość-b | 0.3 |
| Czas przełączania przy wyłączeniu | 54 ms |
| Czas przełączania przy włączeniu | 22 ms |
| Maks. dodatni impuls testowy przy sygnale logicznym 0 | 2 200 μs |
| Maks. ujemny impuls testowy przy sygnale logicznym 1 | 3 700 μs |
| Charakterystyka cewki | Uwaga, cewkę należy zamawiać oddzielnie |
| Medium robocze | Sprężone powietrze wg ISO8573-1:2010 [7:4:4] |
| Uwagi odnośnie medium roboczego | Możliwa praca na powietrzu olejonym (po rozpoczęciu olejenia jest ono wymagane przy dalszej pracy) |
| Klasa odporności na korozję CRC | 1 – Niska odporność na korozję |
| Zgodność z PWIS | VDMA24364-B1/B2-L |
| Temperatura przechowywania | -20 ... 60 °C |
| Temperatura medium | -10 ... 60 °C |
| Medium dla pilotów | Sprężone powietrze wg ISO8573-1:2010 [7:4:4] |
| Temperatura otoczenia | -5 ... 40 °C |
| Waga produktu | 1 115 g |
| Sposób montażu | Na płycie przyłączeniowej Przy pomocy otworów przelotowych Do wyboru: |
| Przyłącze zasilania pilota 12 | G1/8 G1/8 |
| Przyłącze pneumatyczne 1 | G1/2 |

| Cecha | Wartość |
|----------------------------|-----------------------------|
| Przylącze pneumatyczne 2 | G1/2 |
| Przylącze pneumatyczne 3 | G1/2 |
| Uwaga dotycząca materiałów | Zgodne z RoHS |
| Materiał uszczelnień | NBR |
| Materiał obudowy | Aluminium-odlew ciśnieniowy |