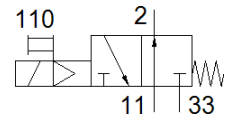
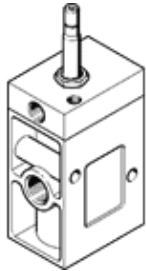


# Elektrozawór MOCH-3-1/2

Numer części: 7885

FESTO

z dodatkowym pomocniczym sterowaniem ręcznym.



## Karta danych

Cecha	Wartość
Funkcja zaworu	3/2 otwarty, monostabilny
Sposób uruchomienia	Elektryczny
Szerokość zabudowy	52 mm
Normalny przepływ nominalny	3 700 l/min
Ciśnienie robocze MPa	0.15 ... 1 MPa
Ciśnienie robocze	1.5 ... 10 bar
Konstrukcja	Tarcza-gniazdo
Sposób kasowania	Sprężyna mechaniczna
Stopień ochrony	IP65
Wielkość nominalna	14 mm
Raster	69 mm
Funkcja odpowietrzenia	Możliwość dławienia
Rodzaj uszczelnienia	Miękkie
Pozycja zabudowy	Dowolna
Pomocnicze ręczne uruchamianie	Z blokadą
Rodzaj sterowania	Z pilotem
Kierunek przepływu	Jednokierunkowy
Przekrycie	Underlap
Wartość-b	0.3
Czas przełączania przy wyłączeniu	54 ms
Czas przełączania przy włączeniu	22 ms
Maks. dodatni impuls testowy przy sygnale logicznym 0	2 200 µs
Maks. ujemny impuls testowy przy sygnale logicznym 1	3 700 µs
Charakterystyka cewki	Uwaga, cewkę należy zamawiać oddzielnie
Medium robocze	Sprężone powietrze wg ISO8573-1:2010 [7:4:4]
Uwagi odnośnie medium roboczego	Możliwa praca na powietrzu olejonym (po rozpoczęciu olejenia jest ono wymagane przy dalszej pracy)
Klasa odporności na korozję CRC	1 – Niska odporność na korozję
Zgodność z PWIS	VDMA24364-B1/B2-L
Temperatura przechowywania	-20 ... 60 °C
Temperatura medium	-10 ... 60 °C
Temperatura otoczenia	-5 ... 40 °C
Waga produktu	1 150 g
Sposób montażu	Na płycie przyłączeniowej Przy pomocy otworów przelotowych Do wyboru:
Przyłącze pneumatyczne 1	G1/2
Przyłącze pneumatyczne 2	G1/2
Przyłącze pneumatyczne 3	G1/2
Uwaga dotycząca materiałów	Zgodne z RoHS
Materiał uszczelnień	NBR
Materiał obudowy	Aluminium-odlew ciśnieniowy