

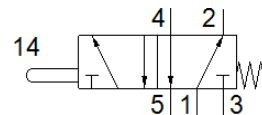
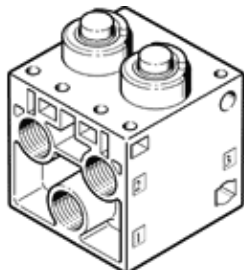
Zawór z popychaczem V-5-1/4-B

Numer części: 6809

FESTO

Normalnie zamknięty.

Ten typ jest odpowiedni do podciśnienia. Podciśnienie podłączone do przyłącza 1 (P).



Karta danych

Cecha	Wartość
Funkcja zaworu	5/2 monostabilny
Sposób uruchomienia	Mechaniczny
Normalny przepływ nominalny	550 l/min
Ciśnienie robocze	-0.95 ... 10 bar
Konstrukcja	Tarcza-gniazdo
Wielkość nominalna	7 mm
Rodzaj sterowania	Bezpośredni
Zgodność z PWIS	VDMA24364-B1/B2-L
Temperatura otoczenia	-10 ... 60 °C
Siła uruchamiająca	182 N
Waga produktu	240 g
Sposób montażu	Przy pomocy otworów przelotowych
Przyłącze pneumatyczne 1	G1/4
Przyłącze pneumatyczne 2	G1/4
Przyłącze pneumatyczne 3	G1/4
Przyłącze pneumatyczne 4	G1/4
Przyłącze pneumatyczne 5	G1/4
Materiał uszczelnień	NBR
Materiał obudowy	Aluminium-odlew ciśnieniowy