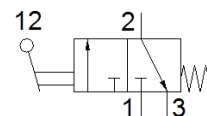
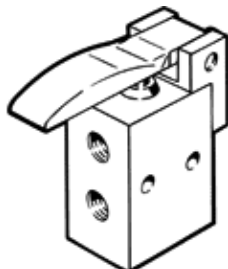


# Zawór z przyciskiem dźwigniowym TH-3-M5

Numer części: 6758

FESTO

Normalnie zamknięty.  
Typ odpowiedni do podciśnienia.



## Karta danych

| Cecha                           | Wartość  |
|---------------------------------|--|
| Funkcja zaworu                  | 3/2 zamknięty, monostabilny  |
| Normalny przepływ nominalny     | 80 l/min   |
| Ciśnienie robocze               | -0.95 ... 8 bar  |
| Konstrukcja                     | Tarcza-gniazdo   |
| Wielkość nominalna              | 2 mm   |
| Rodzaj sterowania               | Bezpośredni  |
| Medium robocze                  | Sprężone powietrze wg ISO8573-1:2010 [-:~:]  |
| Uwagi odnośnie medium roboczego | Możliwa praca na powietrzu olejonym (po rozpoczęciu olejenia jest ono wymagane przy dalszej pracy) |
| Zgodność z PWIS                 | VDMA24364-B1/B2-L  |
| Temperatura otoczenia           | -10 ... 60 °C  |
| Siła uruchamiająca              | 8 N  |
| Waga produktu                   | 37 g   |
| Sposób montażu                  | Przy pomocy otworów przelotowych   |
| Przyłącze pneumatyczne 1        | M5   |
| Przyłącze pneumatyczne 2        | M5   |
| Materiał uszczelnień            | NBR  |
| Materiał obudowy                | Odlew ciśnieniowy cynkowy  |