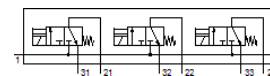
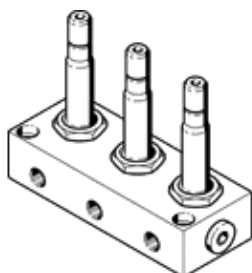


Elektrozawór BMCH-3-3-1/8

Numer części: 6687

FESTO

Typ odpowiedni do podciśnienia.



Karta danych

Cecha	Wartość
Funkcja zaworu	3x3/2 zamknięte, monostabilne
Sposób uruchomienia	Elektryczny
Normalny przepływ nominalny	160 l/min
Ciśnienie robocze MPa	-0.095 ... 0.7 MPa
Ciśnienie robocze	-0.95 ... 7 bar
Konstrukcja	Zawór gniazdowy z sprężyną powrotną
Sposób kasowania	Sprężyna mechaniczna
Stopień ochrony	IP65
Wielkość nominalna	2.5 mm
Rodzaj uszczelnienia	Miękkie
Maks. liczba pozycji zaworowych	3
Rodzaj sterowania	Bezpośredni
Odpowiedni do podciśnienia	Tak
Pobór mocy, wystawianie	30 W
Pobór mocy, podtrzymanie	22 W
Medium robocze	Sprężone powietrze wg ISO8573-1:2010 [7:4:4]
Uwagi odnośnie medium roboczego	Możliwa praca na powietrzu olejonym (po rozpoczęciu olejenia jest ono wymagane przy dalszej pracy)
Zgodność z PWIS	VDMA24364-B2-L
Temperatura medium	-10 ... 60 °C
Temperatura otoczenia	-5 ... 40 °C
Waga produktu	1 010 g
Przyłącze elektryczne	Wtyczka
Sposób montażu	Przy pomocy otworów przelotowych
Przyłącze pneumatyczne 1	G1/4
Przyłącze pneumatyczne 2	G1/8
Przyłącze pneumatyczne 3	G1/8
Materiał obudowy	Aluminium