

Elektrozawór CJM-5/2-1/4-CH

Numer części: 5955

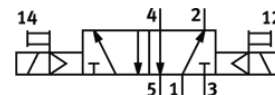
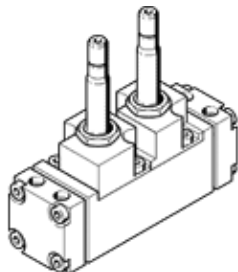
Classic - Nie stosować w nowych projektach

z pomocniczym sterowaniem ręcznym, bez płyty przyłączeniowej

Nowoczesne alternatywne typy można znaleźć, wprowadzając pierwsze

cztery znaki kodu typu w polu wyszukiwania

FESTO



Karta danych

Cecha	Wartość
Funkcja zaworu	5/2 bistabilny
Sposób uruchomienia	Elektryczny
Normalny przepływ nominalny	1 400 l/min
Ciśnienie robocze	1.5 ... 10 bar
Wielkość nominalna	6.5 mm
Pozycja zabudowy	Dowolna
Pomocnicze ręczne uruchamianie	Przez przyciśnięcie
Rodzaj sterowania	Z pilotem
Kierunek przepływu	Jednokierunkowy
Maks. częstotliwość przetaczania	40 Hz
Czas przełączania przy włączaniu	28 ms
Medium robocze	Sprężone powietrze wg ISO8573-1:2010 [7:4:4]
Uwagi odnośnie medium roboczego	Możliwa praca na powietrzu olejnym (po rozpoczęciu olejenia jest ono wymagane przy dalszej pracy)
Zgodność z PWIS	VDMA24364-Strefa III
Temperatura medium	-10 ... 60 °C
Sposób montażu	Na płycie przyłączeniowej
Przyłącze zasilania pilota 12	G1/8
Przyłącze zasilania pilota 14	G1/8
Przyłącze pneumatyczne 1	G1/4
Przyłącze pneumatyczne 2	G1/4
Przyłącze pneumatyczne 3	G1/4
Przyłącze pneumatyczne 4	G1/4
Przyłącze pneumatyczne 5	G1/4
Materiał uszczelnień	NBR
Materiał obudowy	Stop aluminium
Materiał membrany	PUR