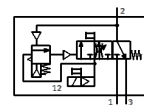
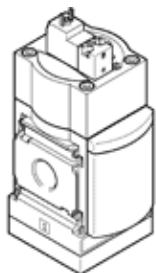


# Zawór wolnego startu/szybkiego odpowietrzenia MS6-SV-1/2-C-10V24

Numer części: 589481

FESTO



## Karta danych

| Cecha  | Wartość   |
|--|---|
| Seria  | MS  |
| Wielkość   | 6   |
| Raster   | 62 mm   |
| Funkcja bezpieczeństwa   | Odpowietrzenie<br>Zapobieganie przed nieoczekiwanym rozruchem (odpowietrzenie)  |
| Performance Level (PL)   | Odpowietrzenie/Kategoria 1, Poziom zapewnienia bezpieczeństwa c<br>Zapobieganie przed nieoczekiwanym rozruchem (odpowietrzenie) /<br>kategoria 1, Poziom zapewnienia bezpieczeństwa c |
| Uwaga o dynamicznym wymuszaniu stanu                               | Częstotliwość przełączania min. 1/miesiąc   |
| Konstrukcja  | Zawór tłokowy   |
| Kanały bez przekrycia  | Tak   |
| Sposób uruchomienia  | Elektryczny   |
| Zasilanie pneum. pilotów   | Wewnętrzne  |
| Rodzaj uszczelnienia   | Miękkie   |
| Funkcja odpowietrzenia   | Bez możliwości dławienia  |
| Pomocnicze ręczne uruchamianie                                     | On pilot-solenoid valves: non-detenting with pressure build-up and<br>exhaust valve: detenting, self-resetting  |
| Sposób kasowania   | Sprężyna mechaniczna  |
| Rodzaj sterowania  | Z pilotem   |
| Funkcja zaworu   | 3/2 zamknięty, monostabilny<br>Funkcja wolnego narastania ciśnienia   |
| Ciśnienie robocze MPa  | 0.3 ... 1 MPa   |
| Ciśnienie robocze  | 3 ... 10 bar  |
| Wartość-C  | 23.2 l/sbar   |
| Wartość-b  | 0.4   |
| Normalny przepływ nominalny  | 5 700 l/min   |
| Przepływ normalny, odpowietrzenie 0,6->0 MPa (6->0 bar, 87->0 psi) | 7 600 l/min   |
| Czas przełączania przy wyłączeniu                                  | 65 ms   |
| Czas przełączania przy włączeniu                                   | 370 ms  |
| Czas pracy ciągłej   | 100 %   |
| Charakterystyka cewki  | 24 V DC: 1,8 W  |
| Dopuszczalne wahania napięcia                                      | +/- 10 %  |
| Medium robocze   | Sprężone powietrze wg ISO8573-1:2010 [7:4:4]  |
| Uwagi odnośnie medium roboczego                                    | Możliwa praca na powietrzu olejonym (po rozpoczęciu olejenia jest<br>ono wymagane przy dalszej pracy)   |
| Klasa odporności na korozję CRC                                    | 2 – Średnia odporność na korozję  |
| Uwaga dotycząca materiałów   | Zgodne z RoHS   |
| Zgodność z PWIS  | VDMA24364-B1/B2-L   |
| Stopień ochrony  | IP65<br>Z gniazdem wtykowym   |
| Temperatura medium   | 0 ... 60 °C   |
| Temperatura otoczenia  | 0 ... 60 °C   |
| Temperatura przechowywania   | -10 ... 60 °C   |
| Odporność na wstrząsy  | Test odporności na wstrząsy, poziom surowości warunków 2 zgodnie z<br>FN942017-5 i EN60068-2-27   |

| Cecha                                | Wartość  |
|--------------------------------------|--|
| Odporność na wibracje                | Transport application test at severity level 2 in accordance with FN 942017-4 and EN 60068-2-6 |
| Znak CE (patrz deklaracja zgodności) | Wg dyrektywy maszynowej EU   |
| Bezpieczeństwo żywności              | Patrz dodatkowe informacje materiałowe   |
| Sposób montażu                       | Zabudowa w linii<br>Przy pomocy osprzętu<br>Do wyboru:   |
| Pozycja zabudowy                     | Dowolna  |
| Waga produktu                        | 886 g  |
| Przyłącze pneumatyczne 1             | G1/2   |
| Przyłącze pneumatyczne 2             | G1/2   |
| Przyłącze pneumatyczne 3             | G3/4   |
| Przyłącze elektryczne                | 2-pin<br>Schemat podłączenia typu C wg EN175301-803<br>Wtyczka<br>Wg EN 175301-803             |
| Materiał obudowy                     | Aluminium-odlew ciśnieniowy  |
| Materiał uszczelnień                 | NBR  |
| Materiał tłoczyska                   | Stal wysokostopowa, nierdzewna   |