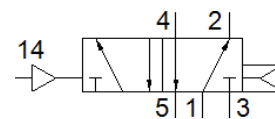


# Zawór pneumatyczny VUWS-L30-M52-A-G38

Numer części: 575600

FESTO



## Karta danych

Cecha	Wartość
Funkcja zaworu	5/2 monostabilny
Sposób uruchomienia	Pneumatyczny
Wielkość zaworu	31 mm
Normalny przepływ nominalny	2 300 l/min
Ciśnienie robocze MPa	0.25 ... 1 MPa
Ciśnienie robocze	2.5 ... 10 bar
Konstrukcja	Zawór tłokowy
Sposób kasowania	Sprężyna pneumatyczna
Dopuszczenie	c UL us - Recognized (OL)
Wielkość nominalna	9.4 mm
Funkcja odpowietrzenia	Możliwość dławienia
Rodzaj uszczelnienia	Miękkie
Pozycja zabudowy	Dowolna
Pomocnicze ręczne uruchamianie	Brak
Rodzaj sterowania	Bezpośredni
Zasilanie pneum. pilotów	Wewnętrzne
Kierunek przepływu	Jednokierunkowy
Przekrycie	Positive overlap
Ciśnienie pilota MPa	0.25 ... 1 MPa
Ciśnienie pilota	2.5 ... 10 bar
Czas przełączania przy wyłączeniu	59 ms
Czas przełączania przy włączeniu	24 ms
Medium robocze	Sprężone powietrze wg ISO8573-1:2010 [7:4:4]
Uwagi odnośnie medium roboczego	Możliwa praca na powietrzu olejonym (po rozpoczęciu olejenia jest ono wymagane przy dalszej pracy)
Odporność na wibracje	Transport application test at severity level 2 in accordance with FN 942017-4 and EN 60068-2-6
Odporność na wstrząsy	Test odporności na wstrząsy, poziom surowości warunków 2 zgodnie z FN942017-5 i EN60068-2-27
Klasa odporności na korozję CRC	2 – Średnia odporność na korozję
Zgodność z PWIS	VDMA24364-B1/B2-L
Temperatura medium	-10 ... 60 °C
Medium dla pilotów	Sprężone powietrze wg ISO8573-1:2010 [7:4:4]
Temperatura otoczenia	-10 ... 60 °C
Waga produktu	487 g
Sposób montażu	Na płycie przyłączeniowej Przy pomocy otworów przelotowych Do wyboru:
Przyłącze otworu wentylacji	Nieprzewodowe
Przyłącze zasilania pilota 14	G1/8
Przyłącze pneumatyczne 1	G3/8
Przyłącze pneumatyczne 2	G3/8
Przyłącze pneumatyczne 3	G3/8
Przyłącze pneumatyczne 4	G3/8
Przyłącze pneumatyczne 5	G3/8
Uwaga dotycząca materiałów	Zgodne z RoHS

Cecha	Wartość
Materiał uszczelnień	HNBR NBR
Materiał obudowy	Aluminium-odlew ciśnieniowy Lakierowana
Materiał tłoczka suwakowego	Stop aluminium
Materiał śrub	Stal, niklowana