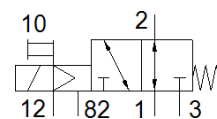
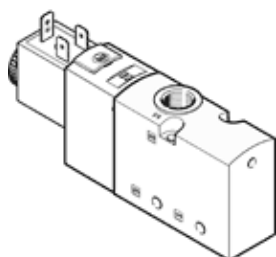


Elektrozawór

VUVS-L30-M32U-MZD-G38-F8-1B2

Numer części: 575590

FESTO



Karta danych

| Cecha | Wartość |
|---|--|
| Funkcja zaworu | 3/2 otwarty, monostabilny |
| Sposób uruchomienia | Elektryczny |
| Wielkość zaworu | 31 mm |
| Normalny przepływ nominalny | 2 300 l/min |
| Ciśnienie robocze MPa | -0.09 ... 1 MPa |
| Ciśnienie robocze | -0.9 ... 10 bar |
| Konstrukcja | Zawór tłokowy |
| Sposób kasowania | Sprężyna mechaniczna |
| Dopuszczenie | c UL us - Recognized (OL) |
| Klasyfikacja morska | patrz certyfikat |
| Certyfikat | DNVGL-TAA000011J |
| Stopień ochrony | IP65 Z gniazdem wtykowym Zgodnie z IEC 60529 |
| Wielkość nominalna | 9.4 mm |
| Funkcja odpowietrzenia | Możliwość dławienia |
| Rodzaj uszczelnienia | Miękkie |
| Pozycja zabudowy | Dowolna |
| Pomocnicze ręczne uruchamianie | Z blokadą Przez przyciśnięcie |
| Rodzaj sterowania | Z pilotem |
| Zasilanie pneum. pilotów | Zewnętrzne |
| Kierunek przepływu | Rewersyjny |
| Przekrycie | Positive overlap |
| Ciśnienie pilota MPa | 0.25 ... 1 MPa |
| Ciśnienie pilota | 2.5 ... 10 bar |
| Wartość-b | 0.3 |
| Wartość-C | 9.2 l/sbar |
| Czas przełączania przy wyłączeniu | 57 ms |
| Czas przełączania przy włączeniu | 15 ms |
| Czas pracy ciągłej | 100 % |
| Maks. dodatni impuls testowy przy sygnale logicznym 0 | 2 000 µs |
| Maks. ujemny impuls testowy przy sygnale logicznym 1 | 3 600 µs |
| Charakterystyka cewki | 24 V DC: 3,3 W |
| Dopuszczalne wahania napięcia | +/- 10 % |
| Medium robocze | Sprężone powietrze wg ISO8573-1:2010 [7:4:4] |
| Uwagi odnośnie medium roboczego | Możliwa praca na powietrzu olejonym (po rozpoczęciu olejenia jest ono wymagane przy dalszej pracy) |
| Odporność na wibracje | Transport application test at severity level 2 in accordance with FN 942017-4 and EN 60068-2-6 |
| Odporność na wstrząsy | Test odporności na wstrząsy, poziom surowości warunków 2 zgodnie z FN942017-5 i EN60068-2-27 |
| Klasa odporności na korozję CRC | 2 – Średnia odporność na korozję |
| Temperatura medium | -10 ... 60 °C |
| Medium dla pilotów | Sprężone powietrze wg ISO8573-1:2010 [7:4:4] |
| Temperatura otoczenia | -10 ... 60 °C |

| Cecha | Wartość |
|------------------------------------|--|
| Waga produktu | 405 g |
| Przyłącze elektryczne | Schemat podłączenia typu B wg EN175301-803 wg standardu przemysłowego (11 mm) |
| Sposób montażu | Na płycie przyłączeniowej Przy pomocy otworów przelotowych Do wyboru: |
| Przyłącze otworu wentylacji | Nieprzewodowe |
| Przyłącze odpowietrzenia pilota 82 | M5 |
| Przyłącze zasilania pilota 12 | G1/8 |
| Przyłącze pneumatyczne 1 | G3/8 |
| Przyłącze pneumatyczne 2 | G3/8 |
| Przyłącze pneumatyczne 3 | G3/8 |
| Uwaga dotycząca materiałów | Zgodne z RoHS |
| Materiał uszczelnień | HNBR NBR |
| Materiał obudowy | Aluminium-odlew ciśnieniowy Lakierowana |
| Materiał tłoczka suwakowego | Stop aluminium |
| Materiał śrub | Stal, niklowana |