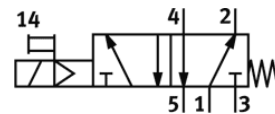
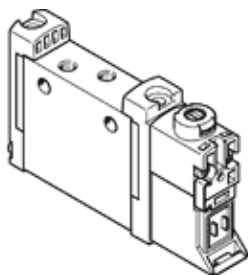


# Elektrozawór VUVG-L10A-M52-MT-M3-1P3

Numer części: 574345

FESTO



## Karta danych

| Cecha   | Wartość  |
|---|--|
| Funkcja zaworu  | 5/2 monostabilny   |
| Sposób uruchomienia                                   | Elektryczny  |
| Wielkość zaworu                                       | 10 mm  |
| Normalny przepływ nominalny                           | 80 l/min   |
| Ciśnienie robocze MPa                                 | 0.3 ... 0.8 MPa  |
| Ciśnienie robocze                                     | 3 ... 8 bar  |
| Konstrukcja   | Zawór tłokowy  |
| Sposób kasowania                                      | Sprężyna mechaniczna   |
| Dopuszczenie  | RCM Mark<br>c UL us - Recognized (OL)  |
| Stopień ochrony                                       | IP40<br>IP65<br>Z gniazdem wtykowym  |
| Wielkość nominalna                                    | 1.4 mm   |
| Funkcja odpowietrzenia                                | Możliwość dławienia  |
| Rodzaj uszczelnienia                                  | Miękkie  |
| Pozycja zabudowy                                      | Dowolna  |
| Pomocnicze ręczne uruchamianie                        | Z blokadą<br>Przez przyciśnięcie<br>Z zaślepką   |
| Rodzaj sterowania                                     | Z pilotem  |
| Zasilanie pneum. pilotów                              | Wewnętrzne   |
| Przekrycie  | Positive overlap   |
| Ciśnienie pilota MPa                                  | 0.3 ... 0.8 MPa  |
| Ciśnienie pilota                                      | 3 ... 8 bar  |
| Odpowiedni do podciśnienia                            | Brak   |
| Czas przełączania przy wyłączeniu                     | 21 ms  |
| Czas przełączania przy włączeniu                      | 7 ms   |
| Czas pracy ciągłej                                    | 100 %  |
| Maks. dodatni impuls testowy przy sygnale logicznym 0 | 700 μs   |
| Maks. ujemny impuls testowy przy sygnale logicznym 1  | 900 μs   |
| Charakterystyka cewki                                 | 24 V DC: 1 W<br>24 V DC: Faza niskiego prądu 0.3 W, faza wysokiego prądu 1,0 W                     |
| Dopuszczalne wahania napięcia                         | +/- 10 %   |
| Medium robocze  | Sprężone powietrze wg ISO8573-1:2010 [7:4:4]   |
| Uwagi odnośnie medium roboczego                       | Możliwa praca na powietrzu olejonym (po rozpoczęciu olejenia jest ono wymagane przy dalszej pracy) |
| Odporność na wibracje                                 | Transport application test at severity level 2 in accordance with FN 942017-4 and EN 60068-2-6     |
| Ograniczenie temperatury otoczenia i medium           | Bez redukcji prądu podtrzymania<br>-5 - 50 °C  |
| Odporność na wstrząsy                                 | Test odporności na wstrząsy, poziom surowości warunków 2 zgodnie z FN942017-5 i EN60068-2-27       |
| Klasa odporności na korozję CRC                       | 2 – Średnia odporność na korozję   |
| Zgodność z PWIS                                       | VDMA24364-B1/B2-L  |
| Temperatura medium                                    | -5 ... 60 °C   |

| Cecha                      | Wartość   |
|----------------------------|---|
| Temperatura otoczenia      | -5 ... 60 °C  |
| Waga produktu              | 37 g  |
| Przyłącze elektryczne      | przez elektryczną płytę przyłączeniową                                      |
| Sposób montażu             | Na płycie przyłączeniowej<br>Przy pomocy otworów przelotowych<br>Do wyboru: |
| Przyłącze pneumatyczne 1   | M3  |
| Przyłącze pneumatyczne 2   | M3  |
| Przyłącze pneumatyczne 4   | M3  |
| Przyłącze pneumatyczne 5   | M3  |
| Uwaga dotycząca materiałów | Zgodne z RoHS   |
| Materiał uszczelnień       | HNBR<br>NBR   |
| Materiał obudowy           | Stop aluminium  |