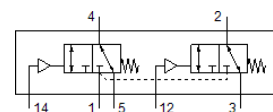
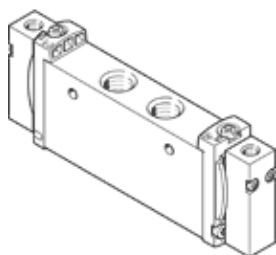


# Zawór pneumatyczny VUWG-L18-T32C-M-G14

Numer części: 574266

FESTO



## Karta danych

| Cecha                             | Wartość  |
|-----------------------------------|--|
| Funkcja zaworu                    | 2 zawory 3/2 normalnie zamknięte, monostabilne   |
| Sposób uruchomienia               | Pneumatyczny   |
| Wielkość zaworu                   | 18 mm  |
| Normalny przepływ nominalny       | 1 000 l/min  |
| Ciśnienie robocze                 | -0.9 ... 10 bar  |
| Konstrukcja                       | Zawór tłokowy  |
| Sposób kasowania                  | Sprężyna mechaniczna   |
| Raster                            | 19 mm  |
| Funkcja odpowietrzenia            | Możliwość dławienia  |
| Rodzaj uszczelnienia              | Miękkie  |
| Pozycja zabudowy                  | Dowolna  |
| Pomocnicze ręczne uruchamianie    | Brak   |
| Rodzaj sterowania                 | Bezpośredni  |
| Kierunek przepływu                | Rewersyjny   |
| Przekrycie                        | Positive overlap   |
| Ciśnienie pilota                  | 3 ... 10 bar   |
| Odpowiedni do podciśnienia        | Tak  |
| Czas przełączania przy wyłączeniu | 25 ms  |
| Czas przełączania przy włączeniu  | 17 ms  |
| Medium robocze                    | Sprężone powietrze wg ISO8573-1:2010 [7:4:4]   |
| Uwagi odnośnie medium roboczego   | Możliwa praca na powietrzu olejonym (po rozpoczęciu olejenia jest ono wymagane przy dalszej pracy) |
| Klasa odporności na korozję CRC   | 2 – Średnia odporność na korozję   |
| Zgodność z PWIS                   | VDMA24364-B1/B2-L  |
| Temperatura medium                | -5 ... 50 °C   |
| Medium dla pilotów                | Sprężone powietrze wg ISO8573-1:2010 [7:4:4]   |
| Temperatura otoczenia             | -5 ... 60 °C   |
| Waga produktu                     | 160 g  |
| Sposób montażu                    | Na listwie PR<br>Przy pomocy otworów przelotowych<br>Do wyboru:                                    |
| Przyłącze zasilania pilota 12     | M5   |
| Przyłącze zasilania pilota 14     | M5   |
| Przyłącze pneumatyczne 1          | G1/4   |
| Przyłącze pneumatyczne 2          | G1/4   |
| Przyłącze pneumatyczne 3          | G1/4   |
| Przyłącze pneumatyczne 4          | G1/4   |
| Przyłącze pneumatyczne 5          | G1/4   |
| Uwaga dotycząca materiałów        | Zgodne z RoHS  |
| Materiał uszczelnień              | HNBR<br>NBR  |
| Materiał obudowy                  | Aluminium<br>Anodowanie  |