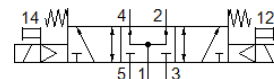
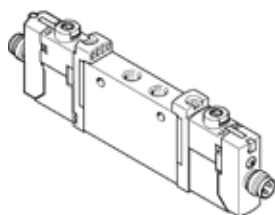


Elektrozawór

VUVG-L10-P53U-T-M7-1R8L

Numer części: 574224

FESTO



Karta danych

| Cecha | Wartość |
|-------------------------------------------------------|----------------------------------------------------------------------------------------------------|
| Funkcja zaworu | 5/3 zasilony |
| Sposób uruchomienia | Elektryczny |
| Wielkość zaworu | 10 mm |
| Normalny przepływ nominalny | 300 ... 320 l/min |
| Ciśnienie robocze MPa | 0.3 ... 0.8 MPa |
| Ciśnienie robocze | 3 ... 8 bar |
| Konstrukcja | Zawór tłokowy |
| Sposób kasowania | Sprężyna mechaniczna |
| Dopuszczenie | RCM Mark c UL us - Recognized (OL) |
| Stopień ochrony | IP65 Z gniazdem wtykowym |
| Wielkość nominalna | 3,5 mm |
| Funkcja odpowietrzenia | Możliwość dławienia |
| Rodzaj uszczelnienia | Miękkie |
| Pozycja zabudowy | Dowolna |
| Pomocnicze ręczne uruchamianie | Z blokadą Przez przyciśnięcie Z zaślepką |
| Rodzaj sterowania | Z pilotem |
| Zasilanie pneum. pilotów | Wewnętrzne |
| Przekrycie | Nieokreślone przekrycie |
| Ciśnienie pilota Mpa | 0.3 ... 0.8 MPa |
| Ciśnienie pilota | 3 ... 8 bar |
| Odpowiedni do podciśnienia | Brak |
| Czas przełączania przy wyłączeniu | 30 ms |
| Czas przełączania przy włączeniu | 11 ms |
| Czas przełączania powrotnego | 14 ms |
| Czas pracy ciągłej | 100 % |
| Maks. dodatni impuls testowy przy sygnale logicznym 0 | 700 μs |
| Maks. ujemny impuls testowy przy sygnale logicznym 1 | 900 μs |
| Charakterystyka cewki | 24 V DC: 1 W |
| Dopuszczalne wahania napięcia | +/- 10 % |
| Medium robocze | Sprężone powietrze wg ISO8573-1:2010 [7:4:4] |
| Uwagi odnośnie medium roboczego | Możliwa praca na powietrzu olejonym (po rozpoczęciu olejenia jest ono wymagane przy dalszej pracy) |
| Odporność na wibracje | Transport application test at severity level 2 in accordance with FN 942017-4 and EN 60068-2-6 |
| Ograniczenie temperatury otoczenia i medium | Bez redukcji prądu podtrzymania -5 - 50 °C |
| Odporność na wstrząsy | Test odporności na wstrząsy, poziom surowości warunków 2 zgodnie z FN942017-5 i EN60068-2-27 |
| Klasa odporności na korozję CRC | 2 – Średnia odporność na korozję |
| Zgodność z PWIS | VDMA24364-B1/B2-L |
| Temperatura medium | -5 ... 60 °C |
| Temperatura otoczenia | -5 ... 60 °C |

| Cecha | Wartość |
|----------------------------|-----------------------------------------------------------------------------|
| Waga produktu | 55 g |
| Przyłącze elektryczne | przez elektryczną płytę przyłączeniową |
| Sposób montażu | Na płycie przyłączeniowej Przy pomocy otworów przelotowych Do wyboru: |
| Przyłącze pneumatyczne 1 | M7 |
| Przyłącze pneumatyczne 2 | M7 |
| Przyłącze pneumatyczne 3 | M7 |
| Przyłącze pneumatyczne 4 | M7 |
| Przyłącze pneumatyczne 5 | M7 |
| Uwaga dotycząca materiałów | Zgodne z RoHS |
| Materiał uszczelnień | HNBR NBR |
| Materiał obudowy | Stop aluminium |