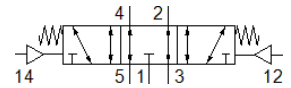
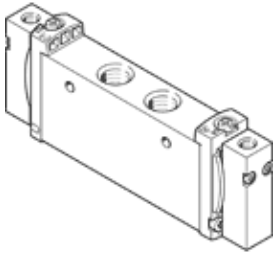


Zawór pneumatyczny VUWG-L14-P53E-G18

Numer części: 573835

FESTO



Karta danych

| Cecha | Wartość |
|-----------------------------------|--|
| Funkcja zaworu | 5/3 odpowietrzony |
| Sposób uruchomienia | Pneumatyczny |
| Wielkość zaworu | 14 mm |
| Normalny przepływ nominalny | 600 l/min |
| Ciśnienie robocze | -0.9 ... 10 bar |
| Konstrukcja | Zawór tłokowy |
| Sposób kasowania | Sprężyna mechaniczna |
| Raster | 16 mm |
| Funkcja odpowietrzenia | Możliwość dławienia |
| Rodzaj uszczelnienia | Miękkie |
| Pozycja zabudowy | Dowolna |
| Pomocnicze ręczne uruchamianie | Brak |
| Rodzaj sterowania | Bezpośredni |
| Kierunek przepływu | Rewersyjny |
| Przekrycie | Positive overlap |
| Ciśnienie pilota | 3 ... 10 bar |
| Odpowiedni do podciśnienia | Tak |
| Czas przełączania przy wyłączeniu | 30 ms |
| Czas przełączania przy włączeniu | 8 ms |
| Czas przełączania powrotnego | 16 ms |
| Medium robocze | Sprężone powietrze wg ISO8573-1:2010 [7:4:4] |
| Uwagi odnośnie medium roboczego | Możliwa praca na powietrzu olejonym (po rozpoczęciu olejenia jest ono wymagane przy dalszej pracy) |
| Klasa odporności na korozję CRC | 2 – Średnia odporność na korozję |
| Zgodność z PWIS | VDMA24364-B1/B2-L |
| Temperatura medium | -5 ... 50 °C |
| Medium dla pilotów | Sprężone powietrze wg ISO8573-1:2010 [7:4:4] |
| Temperatura otoczenia | -5 ... 60 °C |
| Waga produktu | 81 g |
| Sposób montażu | Na listwie PR Przy pomocy otworów przelotowych Do wyboru: |
| Przyłącze zasilania pilota 12 | M5 |
| Przyłącze zasilania pilota 14 | M5 |
| Przyłącze pneumatyczne 1 | G1/8 |
| Przyłącze pneumatyczne 2 | G1/8 |
| Przyłącze pneumatyczne 3 | G1/8 |
| Przyłącze pneumatyczne 4 | G1/8 |
| Przyłącze pneumatyczne 5 | G1/8 |
| Uwaga dotycząca materiałów | Zgodne z RoHS |
| Materiał uszczelnień | HNBR NBR |
| Materiał obudowy | Aluminium Anodowanie |