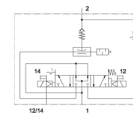
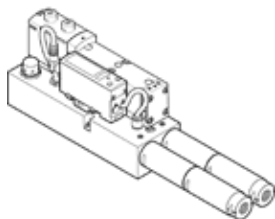


Blok podciśnienia VABF-S4-1-V2B1-C-VH-20

Numer części: 571425

FESTO



Karta danych

Cecha	Wartość
Średnica nominalna dyszy Laval'a	2 mm
Konstrukcja tłumika hałasu	Normalnie otwarty
Zabezpieczenie przed odwrotną polaryzacją	Dla wszystkich przyłączy elektrycznych
Pozycja zabudowy	Dowolna
Charakterystyka generatora podciśnienia	Wysokie podciśnienie Standard
Pomocnicze ręczne uruchamianie	Z blokadą Przez przyciśnięcie Z zaślepką
Zintegrowane funkcje	Elektrozawór do impulsu wyrzutowego Zawór dławiący Zawór załączający elektryczny Funkcja oszczędzania powietrza, elektryczna Zawór zwrotny Otwarty tłumik hałasu Wyłącznik podciśnieniowy
Konstrukcja	Nie modułowy
Zabezpieczenie przed zwarcie	Tak
Mierzona wielkość	Ciśnienie względne
Sposób pomiaru	Piezorezystancyjny
Funkcja przełączania	Komparator wartości progowej
Funkcja zaworu	5/3 zasilony
Funkcja elementu przełączającego	Styk normalnie otwarty
Zakres nastawy histerezy [bar]	-0.9 ... 0 bar
Zakres nastawy wartości progowej	-0.999 ... 0 bar
Ciśnienie robocze	4 ... 8 bar
Nominalne ciśnienie robocze	6 bar
Zakres napięcia roboczego DC	21.6 ... 26.4 V
Indukcyjny obwód ochronny	Pasuje do cewek MZ-, MY-, ME-
Prąd jałowy	50 ... 150 mA
Maks. prąd wyjściowy	50 mA
Czas pracy ciągłej	100 %
Spadek napięcia	≤ 1.5 V
Charakterystyka cewki	24 V DC: 1,3 W
Zabezpieczenie przed przeciążeniem	Dostępne
Medium robocze	Sprężone powietrze wg ISO8573-1:2010 [7:4:4]
Uwagi odnośnie medium roboczego	Niemożliwa praca na powietrzu olejonym
Klasa odporności na korozję CRC	0 – Brak odporności na korozję
Zgodność z PWIS	VDMA24364-Strefa III
Temperatura medium	0 ... 50 °C
Poziom ciśnienia akustycznego	78 dB(A)
Stopień ochrony	IP65
Temperatura otoczenia	0 ... 50 °C
Waga produktu	1 120 g
Zakres pomiaru ciśnienia	-1 ... 0 bar
Dokładność FS	3 %FS

Cecha	Wartość
Sposób montażu	Na płycie przyłączeniowej
Przyłącze pneumatyczne 1	Płyta przyłączeniowa, wielkość 26 mm wg ISO 15407-2
Przyłącze pneumatyczne 3	Płyta przyłączeniowa, wielkość 26 mm wg ISO 15407-2
Uwaga dotycząca materiałów	Zgodne z RoHS
Materiał uszczelnień	NBR
Materiał obudowy	Stop aluminium
Materiał śrub	Stal Ocynkowana
Materiał obudowy złącza	Odlew ciśnieniowy cynkowy Niklowanie
Materiał styków elektrycznych	Mosiądz Styki pozłacane
Materiał okienka podglądu	PA
Materiał klawiatury	TPE-U