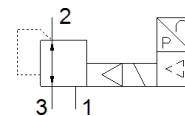


Zawór proporcjonalny ciśnienia VPPM-8L-L-1-G14-0L10H-V1N-S1

Numer części: 571291

FESTO



Karta danych

Cecha	Wartość
Średnica nominalna dla zasilania	8 mm
Średnica nominalna odpowietrzenia	7 mm
Sposób uruchomienia	Elektryczny
Rodzaj uszczelnienia	Miękkie
Pozycja zabudowy	Dowolna
Konstrukcja	Uruchamiany pilotem zawór regulacyjny membranowy
Zabezpieczenie przed zwarcim	Dla wszystkich przyłączy elektrycznych
Instrukcje dotyczące bezpieczeństwa	Ustawienia bezpieczeństwa VPPM: Przy przerwaniu przewodu zasilającego ciśnienie wyjściowe nie jest regulowane.
Zabezpieczenie przed odwrotną polaryzacją	Dla wszystkich przyłączy elektrycznych
Sposób kasowania	Sprężyna mechaniczna
Rodzaj sterowania	Z pilotem
Funkcja zaworu	3-drogowy zawór proporcjonalny ciśnienia
Typ wyświetlacza	LED
Zakres regulacji ciśnienia MPa	0.01 ... 1 MPa
Zakres regulacji ciśnienia	0.1 ... 10 bar
Ciśnienie wejściowe 1	0 ... 11 bar
Ciśnienie wejściowe 1 MPa	0 ... 1.1 MPa
Maks. histereza ciśnienia	0.05 bar
Normalny przepływ nominalny	2 750 l/min
Zakres napięcia roboczego DC	21.6 ... 26.4 V
Maks. pobór prądu	300 mA
Czas pracy ciągłej	100 %
Maks. pobór mocy elektrycznej	7 W
Tętnienie resztkowe	10 %
Wyjście dwustanowe	NPN
Zakres wyjściowego sygnału analogowego	0 - 10 V
Zakres wejściowego sygnału analogowego	0 - 10 V
Medium robocze	Sprężone powietrze wg ISO8573-1:2010 [7:4:4] Gazy obojętne
Uwagi odnośnie medium roboczego	Niemożliwa praca na powietrzu olejnym
Dopuszczenie	RCM Mark c UL us - Listed (OL)
Znak KC	KC-EMV
Znak CE (patrz deklaracja zgodności)	Wg dyrektywy EU-EMV Zgodnie z dyrektywą EU RoHS
Znak UKCA (patrz deklaracja zgodności)	Zgodnie z przepisami Wielkiej Brytanii dotyczącymi EMC Zgodnie z przepisami Wielkiej Brytanii dotyczącymi RoHS
Certyfikat	UL E322346
Klasa odporności na korozję CRC	2 – Średnia odporność na korozję
Zgodność z PWIS	VDMA24364-B1/B2-L
Temperatura medium	10 ... 50 °C
Stopień ochrony	IP65
Temperatura otoczenia	0 ... 60 °C
Waga produktu	560 g
Liniowość	1 %FS

Cecha	Wartość
Histeresa	0.5 %FS
Powtarzalność	0.5 %FS
Dokładność całkowita	1,25 %FS
Współczynnik temperaturowy	0.04 %/K
Powtarzalność FS	0.5 %
Przyłącze elektryczne	8-pin M12 Wtyczka
Sposób montażu	Przy pomocy otworów przelotowych Przy pomocy osprzętu Do wyboru:
Przyłącze pneumatyczne 1	G1/4
Przyłącze pneumatyczne 2	G1/4
Przyłącze pneumatyczne 3	G1/4
Uwaga dotycząca materiałów	Zgodne z RoHS
Materiał obudowy	Stop aluminium Anodowanie