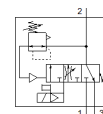
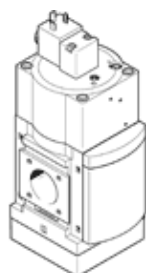


Zawór wolnego startu/szybkiego odpowietrzenia MS9-SV-G-C-V24-S-VS

Numer części: 570737

FESTO

Z funkcją soft-start i szybkiego odpowietrzenia systemu pneumatycznego.



Karta danych

Cecha	Wartość
Seria	MS
Wielkość	9
Raster	90 mm
Funkcja bezpieczeństwa	Odpowietrzenie
Performance Level (PL)	Odpowietrzenie/ do Kategoria 1, Poziom zapewnienia bezpieczeństwa c
Konstrukcja	Zawór tłokowy
Sposób uruchomienia	Elektryczny
Rodzaj uszczelnienia	Miękkie
Funkcja odpowietrzenia	Bez możliwości dławienia
Pomocnicze ręczne uruchamianie	Brak
Sposób kasowania	Sprężyna mechaniczna
Rodzaj sterowania	Z pilotem
Funkcja zaworu	3/2 zamknięty, monostabilny Funkcja wolnego narastania ciśnienia
Ciśnienie robocze MPa	0.35 ... 1.6 MPa
Ciśnienie robocze	3.5 ... 16 bar
Normalny przepływ nominalny	8 300 ... 16 550 l/min
Przepływ normalny, odpowietrzenie 0,6->0 MPa (6->0 bar, 87->0 psi)	19 730 ... 21 720 l/min
Czas pracy ciągłej	100 %
Charakterystyka cewki	24 V DC: 8,4 W
Nominalne napięcie robocze DC	24 V
Dopuszczalne wahania napięcia	+/- 10 %
Medium robocze	Sprężone powietrze wg ISO8573-1:2010 [7:4:4]
Uwagi odnośnie medium roboczego	Możliwa praca na powietrzu olejonym (po rozpoczęciu olejenia jest ono wymagane przy dalszej pracy)
Klasa odporności na korozję CRC	2 – Średnia odporność na korozję
Uwaga dotycząca materiałów	Zgodne z RoHS
Zgodność z PWIS	VDMA24364-B1/B2-L
Poziom ciśnienia akustycznego	93 dB(A)
Stopień ochrony	IP65
Temperatura medium	0 ... 60 °C
Temperatura otoczenia	0 ... 60 °C
Temperatura przechowywania	0 ... 60 °C
Odporność na wstrząsy	Test odporności na wstrząsy, poziom surowości warunków 1 zgodnie z FN942017-5 i EN60068-2-27
Odporność na wibracje	Test odporności podczas transportu przy drganiach o stopniu intensywności 1 wg FN 942017-4 i EN 60068-2-6
Znak CE (patrz deklaracja zgodności)	Wg dyrektywy EU-EMV Wg dyrektywy maszynowej EU Zgodnie z dyrektywą EU RoHS
Znak UKCA (patrz deklaracja zgodności)	Zgodnie z przepisami Wielkiej Brytanii dotyczącymi EMC Zgodnie z przepisami Wielkiej Brytanii dotyczącymi maszyn Zgodnie z przepisami Wielkiej Brytanii dotyczącymi RoHS
Sposób montażu	Zabudowa w linii

Cecha	Wartość
	Przy pomocy osprzętu Do wyboru:
Pozycja zabudowy	Dowolna
Waga produktu	3 200 g
Przylącze manometru	G1/8 G1/4
Przylącze pneumatyczne 3	G1 1 NPT
Przylącze elektryczne	Schemat podłączenia typu A wg EN175301-803 Wtyczka Wg EN 175301-803 Czworokątna konstrukcja
Materiał obudowy	Aluminium-odlew ciśnieniowy
Materiał uszczelnień	NBR
Materiał tłoczka suwakowego	Mosiądz
Materiał pokrywy	Stop aluminium
Materiał pokrywy na dole	PA