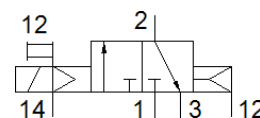
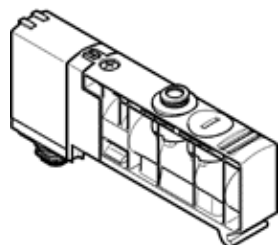


# elektrozawór VUVB-S-M32C-AZD-T38-1T1L

Numer części: 568613

FESTO

Produkt ten jest dostępny tylko dla Festo Gesellschaft USA.  
Typ odpowiedni do podciśnienia.



## Karta danych

| Cecha                                   | Wartość  |
|---|--|
| Funkcja zaworu                          | 3/2 zamknięty, monostabilny  |
| Typ uruchomienia                        | Elektryczny  |
| Wielkość zaworu                         | 20 mm  |
| Normalny przepływ nominalny             | 1 000 l/min  |
| Ciśnienie robocze                       | -0,9 ... 8 bar   |
| Konstrukcja                             | Zawór tłokowy  |
| Sposób kasowania                        | Sprężyna pneumatyczna  |
| Stopień ochrony                         | IP65   |
| Średnica nominalna                      | 7 mm   |
| Funkcja odpowietrzenia                  | Bez możliwości dławienia   |
| Rodzaj uszczelnienia                    | Miękkie  |
| Pozycja zabudowy                        | Dowolna  |
| Pomocnicze ręczne uruchamianie          | Z blokadą<br>Przez przyciśnięcie   |
| Rodzaj sterowania                       | Z pilotem  |
| Zasilanie pneum. Pilota                 | Zewnętrzne   |
| Kierunek przepływu                      | Jednokierunkowy  |
| Ciśnienie pilotowe                      | 2 ... 8 bar  |
| Czas przełączania przy wyłączeniu       | 20 ms  |
| Czas przełączania przy włączeniu        | 20 ms  |
| Charakterystyka cewki                   | 24 V DC: 1,5 W   |
| Odporność na piki napięcia              | 0,8 kV   |
| Stopień zanieczyszczenia                | 3  |
| Dopuszczalne wahania napięcia           | +/- 10 %   |
| Medium robocze                          | Sprężone powietrze wg ISO8573-1:2010 [7:4:4]   |
| Uwagi odnośnie medium roboczego         | Możliwa praca na powietrzu olejonym (po rozpoczęciu olejenia jest ono wymagane przy dalszej pracy) |
| Znak CE (patrz deklaracja zgodności)    | Wg dyrektywy EU-EMV  |
| Klasa odporności na korozję KBK         | 1  |
| Temperatura magazynowania               | -20 ... 40 °C  |
| Temperatura medium                      | -5 ... 50 °C   |
| Temperatura otoczenia                   | -5 ... 50 °C   |
| Maks. moment dokręcający, montaż zaworu | 2 Nm   |
| Waga produktu                           | 150 g  |
| Przyłącze elektryczne                   | Plug-In dla Multipin   |
| Sposób montażu                          | Przy pomocy otworów przelotowych   |
| Przyłącze zasilania pilotów 12/14       | Płyta przyłączeniowa   |
| Przyłącze odpowietrzenia pilota 84      | Nieprzewodowe  |
| Przyłącze pneumatyczne 1                | Płyta przyłączeniowa   |
| Przyłącze pneumatyczne 2                | QS-3/8   |
| Przyłącze pneumatyczne 3                | Płyta przyłączeniowa   |
| Uwaga odnośnie materiałów               | Nie zawierają miedzi i PTFE<br>Zgodne z RoHS   |

| Cecha                | Wartość            |
|----------------------|--------------------|
| Materiał uszczelnień | FPM<br>HNBR<br>NBR |
| Materiał obudowy     | Wzmocnione PA      |
| Materiał, tłoczek    | Stop aluminium     |