

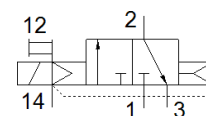
elektrozawór

VUVB-L-M32C-AZD-T516-1C1

Numer części: 568289

FESTO

Produkt ten jest dostępny tylko dla Festo Gesellschaft USA.
Typ odpowiedni do podciśnienia.



Karta danych

Cecha	Wartość
Funkcja zaworu	3/2 zamknięty, monostabilny
Typ uruchomienia	Elektryczny
Wielkość zaworu	20 mm
Normalny przepływ nominalny	800 l/min
Ciśnienie robocze	-0,9 ... 8 bar
Konstrukcja	Zawór tłokowy
Sposób kasowania	Sprężyna pneumatyczna
Stopień ochrony	IP65
Średnica nominalna	7 mm
Funkcja odpowietrzenia	Bez możliwości dławienia
Rodzaj uszczelnienia	Miękkie
Pozycja zabudowy	Dowolna
Pomocnicze ręczne uruchamianie	Z blokadą Przez przyciśnięcie
Rodzaj sterowania	Z pilotem
Zasilanie pneum. Pilota	Zewnętrzne
Kierunek przepływu	Jednokierunkowy
Ciśnienie pilotowe	2 ... 8 bar
Czas przełączania przy wyłączeniu	20 ms
Czas przełączania przy włączeniu	20 ms
Charakterystyka cewki	24 V DC: 1,5 W
Odporność na piki napięcia	0,8 kV
Stopień zanieczyszczenia	3
Dopuszczalne wahania napięcia	+/- 10 %
Medium robocze	Sprężone powietrze wg ISO8573-1:2010 [7:4:4]
Uwagi odnośnie medium roboczego	Możliwa praca na powietrzu olejonym (po rozpoczęciu olejenia jest ono wymagane przy dalszej pracy)
Klasa odporności na korozję KBK	1
Temperatura magazynowania	-20 ... 40 °C
Temperatura medium	-5 ... 50 °C
Temperatura otoczenia	-5 ... 50 °C
Maks. moment dokręcający, montaż zaworu	2 Nm
Maks. moment dokręcający przy montażu na ścianę	3 Nm
Waga produktu	180 g
Przylącze elektryczne	Wtyczka wg. EN 175301-803 Kształt C
Sposób montażu	Przy pomocy otworów przelotowych
Przylącze zasilania pilotów 12/14	M5
Przylącze odpowietrzenia pilota 84	Nieprzewodowe
Przylącze pneumatyczne 1	QS-5/16
Przylącze pneumatyczne 2	QS-5/16
Przylącze pneumatyczne 3	NPT1/4-18

Cecha	Wartość
Uwaga odnośnie materiałów	Nie zawierają miedzi i PTFE Zgodne z RoHS
Materiał płyty przyłączeniowej	Wzmocnione PA
Materiał uszczelnień	FPM HNBR NBR
Materiał obudowy	Wzmocnione PA
Materiał, tłoczek	Stop aluminium