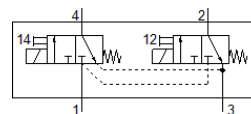
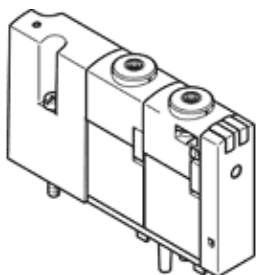


Elektrozawór VOVC-BT-T32C-MT-F-1T1

Numer części: 565450

FESTO



Karta danych

Cecha	Wartość
Funkcja zaworu	2 zawory 3/2 normalnie zamknięte, monostabilne
Sposób uruchomienia	Elektryczny
Wielkość zaworu	10 mm
Ciśnienie robocze MPa	0 ... 0.8 MPa
Ciśnienie robocze	0 ... 8 bar 0 ... 116 psi
Konstrukcja	Zawór gniazdowy z sprężyną powrotną
Sposób kasowania	Sprężyna mechaniczna
Stopień ochrony	IP40
Dopuszczenie	c UL us - Recognized (OL)
Wielkość nominalna	0.65 mm
Funkcja odpowietrzenia	Bez możliwości dławienia
Rodzaj uszczelnienia	Miękkie
Pozycja zabudowy	Dowolna
Pomocnicze ręczne uruchamianie	Z blokadą Przez przyciśnięcie
Rodzaj sterowania	Bezpośredni
Kierunek przepływu	Jednokierunkowy
Przekrycie	Underlap
Wyświetlanie stanu sygnału	LED
Wartość-b	0.24
Wartość-C	0.048 l/sbar
Przepływ zaworu	10 l/min
Przepływ zaworu na wyspie zaworowej	10 l/min
Czas przełączania przy wyłączeniu	4.7 ms
Czas przełączania przy włączeniu	5.2 ms
Maks. dodatni impuls testowy przy sygnale logicznym 0	600 µs
Maks. ujemny impuls testowy przy sygnale logicznym 1	800 µs
Charakterystyka cewki	24 V DC: Faza niskiego prądu 0.3 W, faza wysokiego prądu 1,0 W
Dopuszczalne wahanía napięcia	+/- 10 %
Medium robocze	Sprężone powietrze wg ISO8573-1:2010 [7:4:4]
Uwagi odnośnie medium roboczego	Możliwa praca na powietrzu olejonym (po rozpoczęciu olejenia jest ono wymagane przy dalszej pracy)
Klasa odporności na korozję CRC	1 – Niska odporność na korozję
Zgodność z PWIS	VDMA24364-B2-L
Temperatura medium	-5 ... 50 °C
Medium dla pilotów	Sprężone powietrze wg ISO8573-1:2010 [7:4:4]
Temperatura otoczenia	-5 ... 50 °C
Waga produktu	30 g
Przyłącze elektryczne	Przez płytę przyłączeniową
Przyłącze pneumatyczne 1	Płyta przyłączeniowa
Przyłącze pneumatyczne 2	Płyta przyłączeniowa
Przyłącze pneumatyczne 3	Płyta przyłączeniowa
Przyłącze pneumatyczne 4	Płyta przyłączeniowa
Uwaga dotycząca materiałów	Zgodne z RoHS
Materiał uszczelnień	NBR PU
Materiał obudowy	Wzmocnione PA