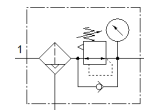


Filtr-regulator ciśnienia MS9-LFR-G-D6-CUV-AG-BAR-AS

Numer części: 564115

FESTO

Maksymalne ciśnienie wyjściowe 7 bar, wkładka filtrująca 5 µm, z manometrem, głowica regulatora z blokadą, metalowy pojemnik, automatyczny spust kondensatu, kierunek przepływu z lewej do prawej strony.



Karta danych

Cecha	Wartość
Wielkość	9
Seria	MS
Zabezpieczenie przed uruchomieniem	Z osprzętem, zamykany
Pozycja zabudowy	Pionowa +/- 5°
Wkładka filtracyjna	5 µm
Spust kondensatu	W pełni automatyczny
Konstrukcja	bezpośrednio sterowany membranowy filtro-regulator
Maks. ilość kondensatu	220 ml
Funkcja sterowania	Stale ciśnienie wyjściowe Z kompensacją ciśnienia początkowego Z odpowietrzeniem wtórnym Z przepływem zwrotnym
Wskaźnik ciśnienia	Manometr
Ciśnienie robocze	2 ... 12 bar
Zakres regulacji ciśnienia	0.5 ... 7 bar
Maks. histereza ciśnienia	0.4 bar
Ex-Temperatura otoczenia	-10°C ≤ Ta ≤ +60°C
Medium robocze	Sprężone powietrze wg ISO8573-1:2010 [7:4:-] Gazy obojętne
Klasa odporności na korozję CRC	2 – Średnia odporność na korozję
Zgodność z PWIS	VDMA24364-B1/B2-L
Temperatura przechowywania	5 ... 60 °C
Klasa czystości powietrza na wyjściu	Sprężone powietrze wg ISO8573-1:2010 [6:4:4]
Temperatura medium	-10 ... 60 °C
Temperatura otoczenia	-10 ... 60 °C
Waga produktu	2 400 g
Sposób montażu	Zabudowa w linii Przy pomocy osprzętu Do wyboru:
Materiał pokrywy	Wzmocnione PA
Materiał krążka ruchu wirowego	POM
Materiał uchwytu wkładki filtrującej	POM
Uwaga dotycząca materiałów	Zgodne z RoHS
Materiał płyty przyłączeniowej	Aluminium-odlew ciśnieniowy
Materiał kątownika mocującego	Aluminium-odlew ciśnieniowy
Materiał filtra	PE
Materiał obudowy	Aluminium-odlew ciśnieniowy
Materiał łącznika modułów	Aluminium-odlew ciśnieniowy
Materiał membrany	NBR
Materiał pojemnika	Stop aluminium
Materiał uszczelki pojemnika	NBR
Materiał okienka podglądu	PA

Cecha	Wartość
Materiał płyty separującej	POM
Materiał popychacza zaworu	Stop aluminium NBR POM